

THE POWER OF BEING UNDERSTOOD  
AUDIT | EXPERTISE | CONSEIL



RSM

# Consolidation financière & performance des EPM\*

Pour une transformation réussie  
de vos solutions de consolidation

\*Enterprise Performance Management



# Merci d'avoir pensé à nous !



Madame, Monsieur,

Avec la fin de maintenance, à horizon 2030, des deux solutions de consolidation de référence – SAP FC et Oracle HFM – vos équipes vont devoir prochainement se mettre en ordre de marche pour explorer de nouvelles solutions et préparer la transition vers une nouvelle plateforme EPM.

Dans ce contexte, vous souhaitez avoir un éclairage sur les nouvelles fonctionnalités clés, la stratégie de transformation à adopter, les nouvelles solutions alternatives des éditeurs historiques mais aussi des nouveaux entrants, pour garantir la consolidation et le reporting de vos comptes avec un nouvel outil efficace et adapté à votre organisation et votre contexte règlementaire ?

Chez RSM, grâce à notre double expertise métier et technique, nous pouvons intervenir auprès de votre direction financière à la fois en conseil et en gestion de projets, afin de faire de votre transformation EPM un véritable succès !

A bientôt !

*Mohamed Oucheikh*



**Mohamed Oucheikh**

Associé

RSM France

+33 6 20 59 55 15

[mohamed.oucheikh@rsmfrance.fr](mailto:mohamed.oucheikh@rsmfrance.fr)



# L'excellence d'un grand réseau international, la proximité d'un cabinet à taille humaine



## RSM à l'international\*

**64 000**

collaborateurs

**120**

pays

**9,4 Mds**

de CA (US \$)

## RSM en France\*

**1 500**

collaborateurs

**19**

bureaux

**155 M€**

de CA



# Vos enjeux

RSM vous accompagne sur vos projets de transformation applicative

Dans un contexte de bouleversement du marché de l'EPM, RSM – 6<sup>ème</sup> réseau international d'audit, expertise et conseil – vous accompagne, dès aujourd'hui, pour structurer et mettre en œuvre vos projets de transformation digitale en tenant compte de vos besoins en consolidation et reporting.

# 01

## Anticiper

la disponibilité des ressources  
et les coûts du projet



# 02

## Décider

la nature du projet, migration  
ou transformation



# 03

## Garantir

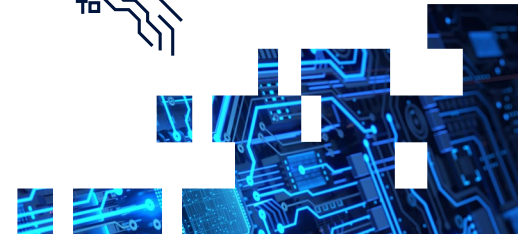
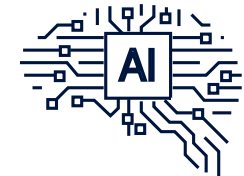
la continuité et la qualité des  
services



# 04

## Innover

en intégrant les nouvelles  
technologies



# Du choix à la migration effective

Les experts RSM, consultants spécialistes vous apportent leur conseil et leur appui opérationnel.

## 1 Cadrage et aide au choix de solutions

- Définition des principes directeurs
- Macro et micro-planning
- Cartographie des adhérences avec d'autres projets
- Définition de la gouvernance et de la comitologie
- Cartographie des risques

## 2 Conception et gestion de projet

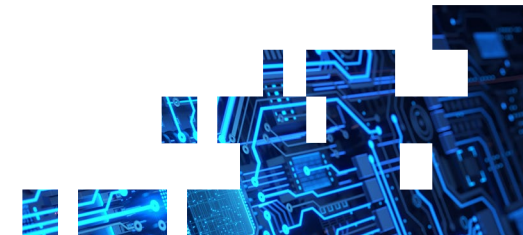
- Définition des processus cibles et de la gouvernance cible
- Recensement des besoins fonctionnels et définition des principes de paramétrage
- Définition des stratégies associées : recette, RDH,...
- Définition du plan de communication et de formation

## 3 Paramétrage et recette

- Conception détaillée de l'outil
- Suivi du paramétrage et intégration IT
- Recettes fonctionnelles
- Recette de la mécanique d'alimentation par les outils amonts et du déversement dans les outils en aval

## 4 Tests et sécurisation

- Réalisation de reprise des données historiques
- Recette de bout en bout : Dry-Run, Parallèle-Run et Re-Run
- Accompagnement Go live
- Assistance aux premières productions



# Notre équipe pluridisciplinaire

orientée métier et projet





# Vos contacts

#grandirensemble



**Mohamed Oucheikh**

Associé  
Partner

**T.** +33 (0) 6 20 59 55 15

**M.** mohamed.oucheikh@rsmfrance.fr



**Arnaud Moréac**

Directeur  
Consolidation & Reporting

**T.** +33 (0) 6 25 66 02 27

**M.** arnaud.moreac@rsmfrance.fr



**Aurélie Crusson**

Directrice  
Pilotage de la performance

**T.** +33 (0) 6 64 64 09 69

**M.** aurelie.crusson@rsmfrance.fr



**Georges de Montgolfier**

Senior Manager  
IT & Risk Advisory

**T.** +33 (0) 7 60 24 99 62

**M.** georges.demontgolfier@rsmfrance.fr

## RSM France

26, rue Cambacérès

75 008 Paris

T : +33 (0)1 56 88 31 20

[rsmfrance.fr](https://www.rsmfrance.fr)

RSM France est membre du réseau international RSM. Chaque membre du réseau est un cabinet indépendant d'audit, expertise comptable et conseil, exerçant pour son propre compte. Le réseau RSM en tant que tel n'est pas une entité juridique à part entière. Celui-ci est géré par RSM International Limited, une société immatriculée en Angleterre et au Pays de Galles (sous le numéro 4040598) et dont le siège social est situé au 50 Cannon Street, London EC4N6JJ, United Kingdom. La marque RSM et tous les droits de propriété intellectuelle utilisés par les membres du réseau sont la propriété de RSM International Association, une association régie par les articles 60 et suivants du Code civil Suisse, dont le siège est à Zoug.

© RSM International Association, 2024.

