

# L'IA générative

un enjeu pour les fonctions finance ?

Enquête RSM France / IFOP

menée du 18 janvier au 9 février 2024

auprès de 400 dirigeants et DAF représentatifs  
des entreprises françaises de 100 salariés et plus.

# Sommaire

01 L'appropriation de l'IA générative  
au sein des fonctions finances de l'entreprise

---

02 Les défis majeurs de l'IA générative  
pour l'activité financière des entreprises

---

03 La connaissance des initiatives gouvernementales  
en faveur de l'IA générative en entreprise

## Méthodologie

---

Etude menée sur les enjeux de l'IA en entreprise, réalisée par l'IFOP pour RSM France dans le cadre d'un baromètre de notoriété sur les cabinets d'audit, expertise comptable et conseil.

Interviews de 400 dirigeants, DAF et directeurs comptables, représentatifs des entreprises françaises de 100 salariés et plus, réalisés par entretiens téléphoniques du 18 janvier au 9 février 2024. Représentativité assurée par la méthode des quotas sur les critères de taille d'entreprise, secteur d'activité et implantation géographique.

Les résultats détaillés sont fournis selon 4 typologies d'entreprises représentatives du tissu économique français – 100 à 199 salariés / 200 à 249 salariés / 250 à 499 salariés / 500 salariés et plus – avec une segmentation possible par zone géographique (IDF / Province) et par grands secteurs d'activité (agriculture – BTP – Industrie / Tertiaire).

A noter : dans la même période, des interviews complémentaires ont été réalisés en ligne par questionnaire auto-administré auprès de clients RSM. Les résultats obtenus sur cet échantillon sont non représentatifs et donnés à titre indicatifs uniquement.

### LEXIQUE

---

**L'IA traditionnelle** vise à automatiser des tâches grâce à des algorithmes programmés, mais aussi générer des données pour prendre des décisions plus éclairées.

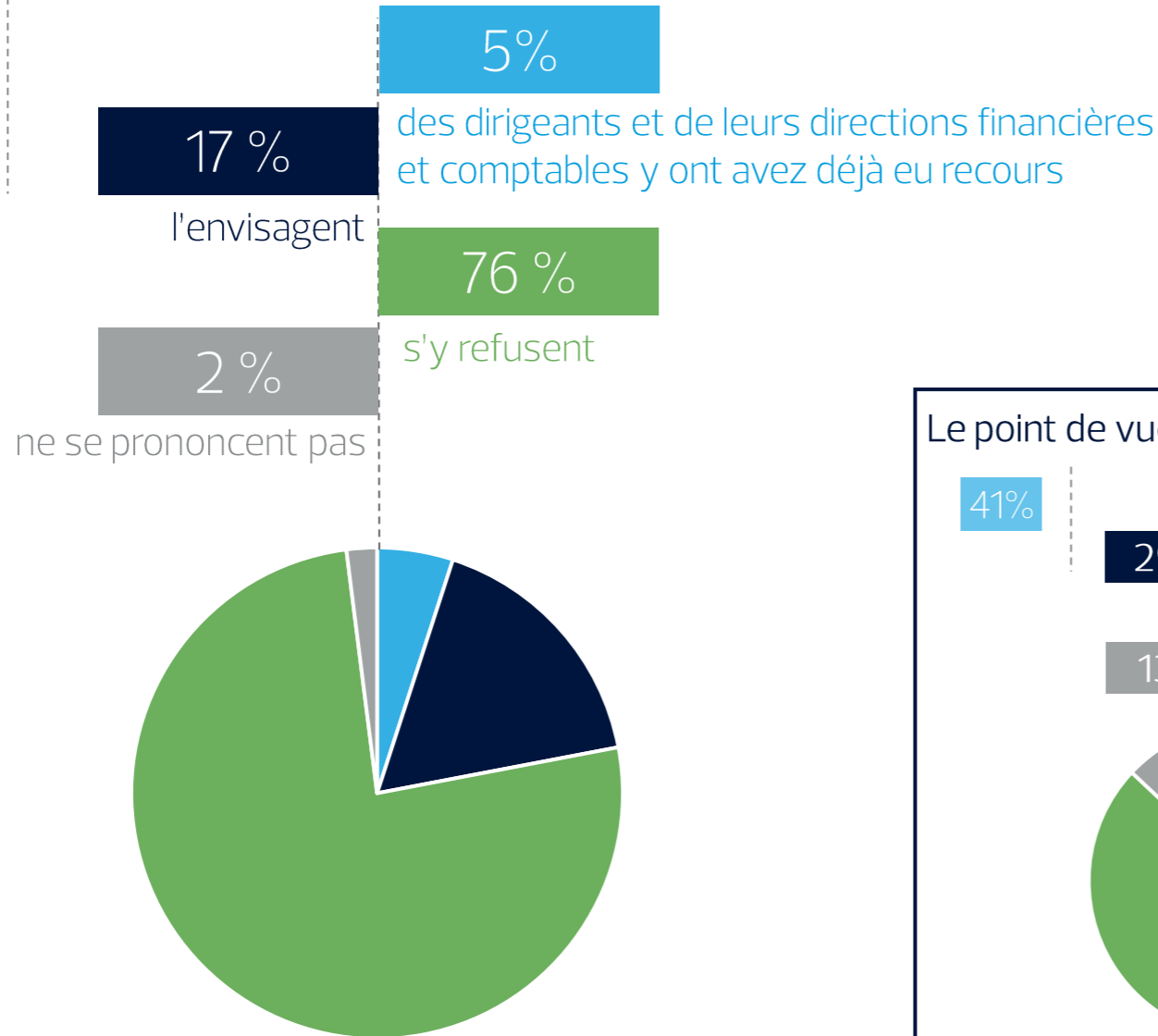
**L'IA générative** crée des contenus totalement nouveaux, sur la base d'algorithmes apprenant s'inspirant des données déjà observées.

# 01

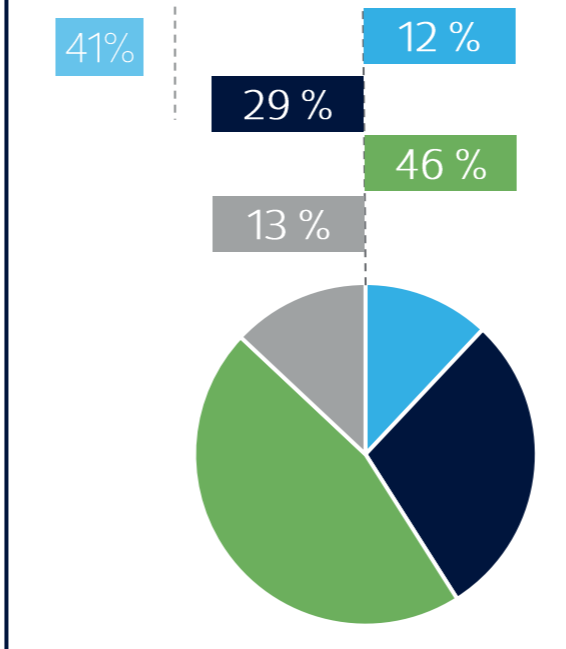
## Une intégration frileuse de l'IA générative

dans les processus comptables et financiers des entreprises\*.

22%



### Le point de vue des clients RSM



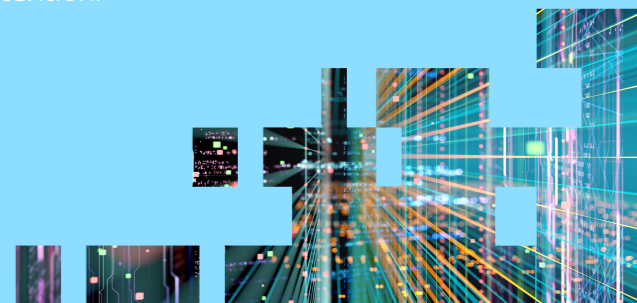
## Décryptage

L'IA générative et son application aux processus comptables et financiers demeurent des sujets peu matures au sein des entreprises de 100 salariés et plus.

A peine 5% des répondants ont déjà recours à l'IA dans ce cadre, et 17% pourraient en avoir l'intention. Pour les trois quarts (76%), cette perspective n'est pas envisagée.

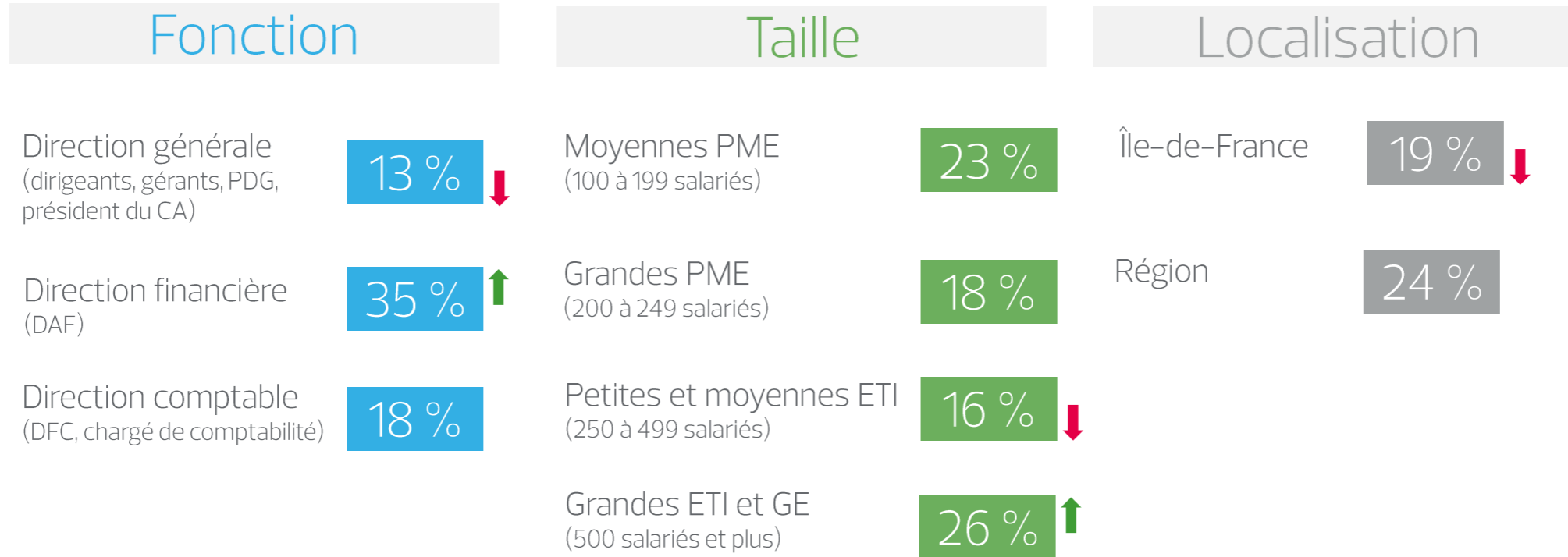
Parmi les répondants, les DAF sont les plus intéressés par cette technologie : 35% l'ont déjà utilisé ou pourraient y avoir recours. Les plus petites entreprises et les plus grosses sont également plus ouvertes à l'expérimentation : 23% des 100 à 199 salariés, 26% des structures de plus de 500.

Chez les clients RSM, la position semble plus ouverte face à l'usage des nouvelles solutions d'IA générative. 12% y ont déjà recours, et 29% pourraient le faire. Seuls 46% n'en ont pas l'intention.



# En moyenne **22 %** envisagent d'utiliser l'IA générative

ou l'utilisent déjà, sachant que cet intérêt varie selon le profil du répondant.



“



Les dirigeants sont nombreux à déclarer ne jamais avoir eu recours à l'intelligence artificielle générative et à ne pas en avoir l'intention. Pourtant, de nombreux outils comptables et financiers intègrent déjà des solutions d'IA traditionnelle et générative sans que nous en ayons conscience !

Au sein des directions, se pose surtout la question de la pédagogie et de la conduite du changement.

**Bertrand Dufour** | Associé RSM en charge de l'activité Expertise, spécialiste des start-up et entreprises technologiques

”

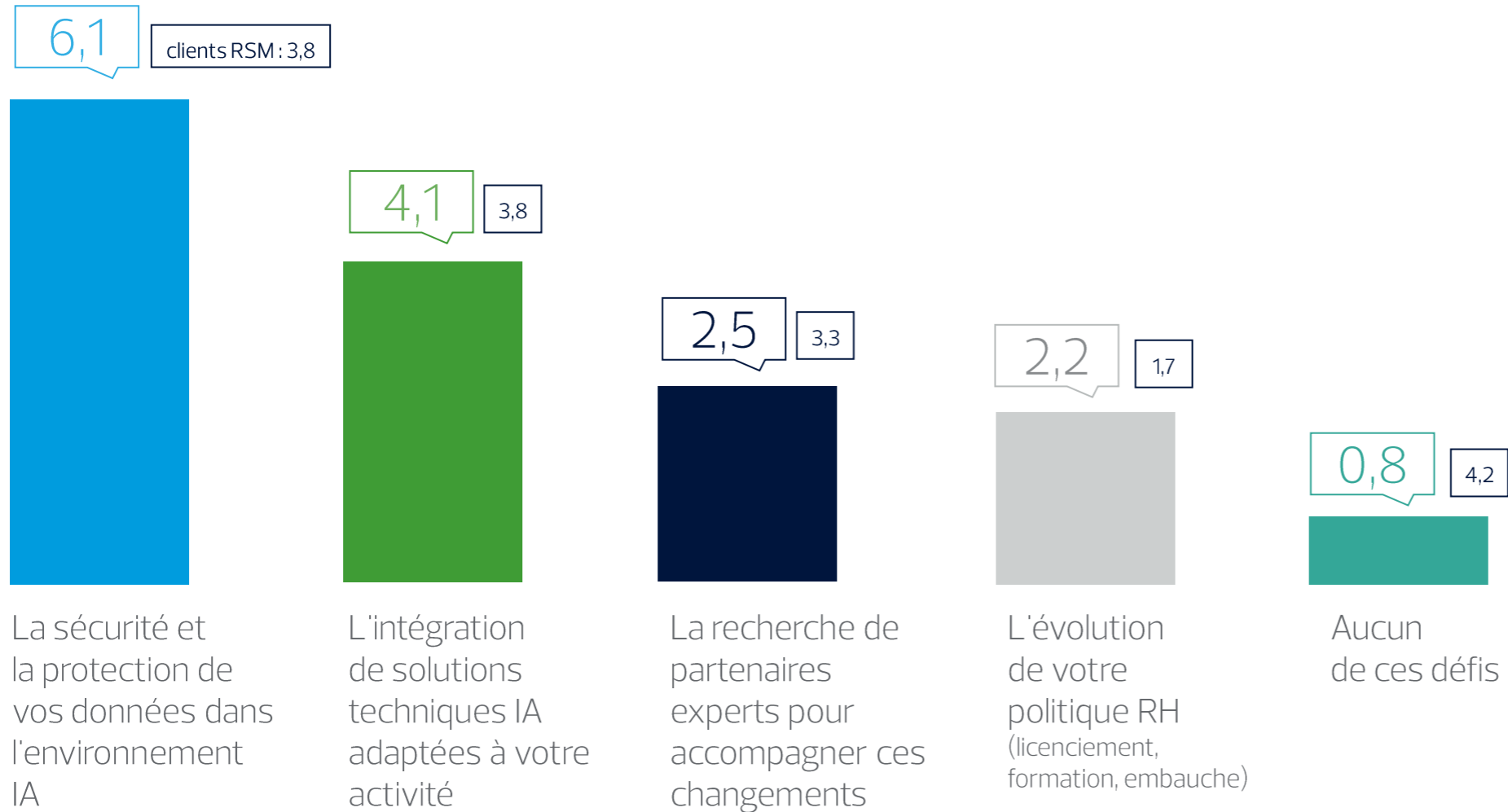


# 02

## Face à l'IA générative, deux défis majeurs

pour l'activité financière des entreprises\* : la sécurité des données et des applications techniques adaptées

Sur 10 entreprises, cité par...



## Décryptage

Les questionnements sur la mise en place de solutions IA portent avant tout sur la sécurité et la protection des données (61%). Ensuite, ce sont 4 entreprises sur 10 qui s'interrogent sur l'intégration de solutions techniques IA adaptées à leur activité (41%).

Un quart estime que leurs fonctions finances vont être confrontées à un défi vis-à-vis de la recherche de partenaires experts pour accompagner ces changements et 22% se questionnent sur l'évolution de leur politique RH.

Les DAF sont plus sensibles aux défis liés à la recherche de partenaires experts pour accompagner ces changements (29% contre 25% en moyenne), ainsi qu' à l'adaptation de leur politique RH (28%, contre 22% en moyenne) dans ce contexte de montée en puissance de l'IA générative.

Près de 2 répondants, profil dirigeant sur 10 ne se retrouvent dans aucun de ces défis.



\* de 100 salariés et plus.

# Et des préoccupations qui varient

selon la fonction occupée et la taille de l'entreprise.

La sécurité et la protection de vos données dans l'environnement IA



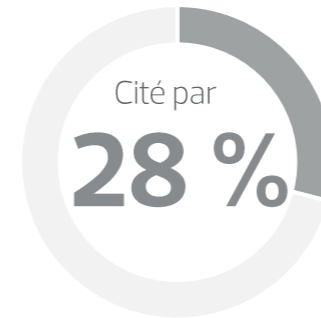
**des grandes PME**  
(200 à 249 salariés)  
vs 61 % en moyenne

La recherche de partenaires experts pour accompagner ces changements



**des DAF**  
vs 25 % en moyenne

L'évolution de votre politique RH (licenciement, formation, embauche)



**des DAF**  
vs 22 % en moyenne

Aucun de ces défis



**des dirigeants**  
vs 8 % en moyenne

“



L'appréhension et la méconnaissance des entreprises sont légitimes face aux nouveaux défis créés par l'apparition de l'IA générative. Il est bien évidemment crucial de prioriser la protection des données stratégiques, pour non seulement se conformer aux normes réglementaires mais aussi pour préserver la confiance des clients, Cela ne doit toutefois pas freiner l'exploration de son potentiel pour les métiers de la finance et son adoption réfléchi et structurée dans les prochaines années.

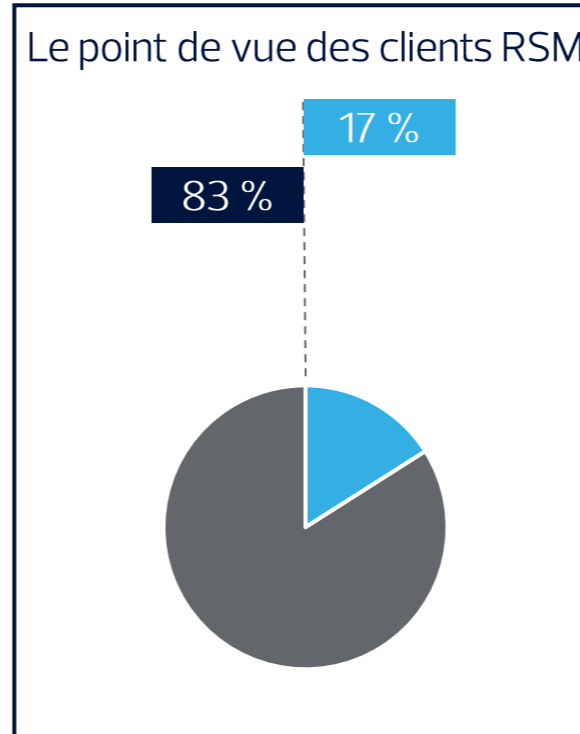
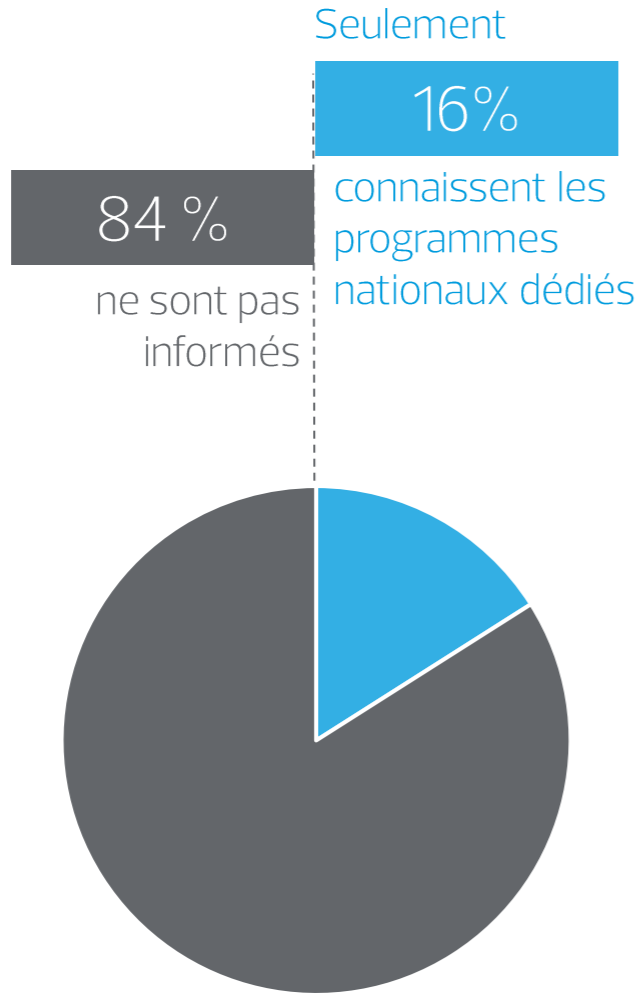
”

**Jocelyn Grignon** | Associé RSM spécialiste de la « regtech » et de l'accompagnement des grandes entreprises



# 03

## Les programmes de financement de l'IA générative pour déploiement en ETI /PME, largement méconnus des entreprises françaises\*.



## Décryptage

Les initiatives gouvernementales en faveur du développement de l'IA générative peinent à se faire connaître. À peine 16% des entreprises de 100 salariés et plus voient de quoi il s'agit.

Il en va de même chez les clients RSM : seulement 17% d'entre eux indiquent savoir que des programmes dédiés au déploiement de l'IA générative en ETI et PME existent.

Cette méconnaissance s'observe même auprès des entreprises les plus intéressées. Seuls 20% de ceux qui ont recours à l'IA ou en ont l'intention sont informés. Les dirigeants et PDG se montrent plus au fait de ces dispositifs (23%, contre 16% des DAF et 14% des directeurs/chargés de comptabilité).



# Une méconnaissance moyenne de **84 %**

étonnamment prononcée, quels que soient la fonction occupée, la taille de l'entreprise ou le secteur.

## Fonction

Direction générale  
(dirigeants, gérants, PDG,  
président du CA) **77 %** ↓

Direction financière  
(DAF) **84 %**

Direction comptable  
(DFC, chargé de comptabilité) **86 %** ↑

## Taille

Moyennes PME  
(100 à 199 salariés) **86 %** ↑

Grandes PME  
(200 à 249 salariés) **88 %** ↑

Petites et moyennes ETI  
(250 à 499 salariés) **76 %** ↓

Grandes ETI et GE  
(500 salariés et plus) **84 %**

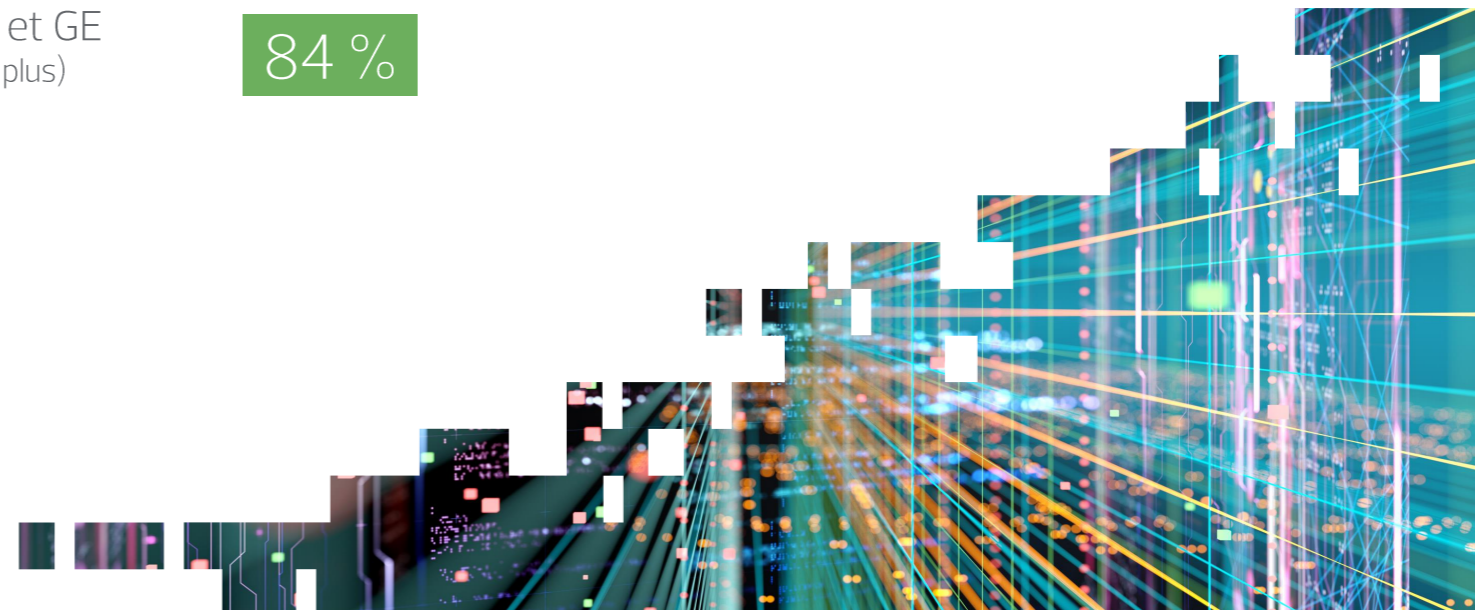
## Secteur

Agriculture,  
industrie, BTP **82 %**

Tertiaire  
(commerce, services) **85 %**

## En savoir plus

- [Enquête RSM US « Middle market is confident about AI despite early-stage adoption challenges » - Avril 2024](#)
  - [Enquête RSM UK / Harris Poll « Generative AI » - Septembre 2023](#)
- Deux enquêtes menées sur le middle market par RSM UK auprès de 400 cadres supérieurs des entreprises britanniques et RSM US auprès de 500 cadres des entreprises américaines et canadiennes. Et les tendances sont complètement différentes de celles du marché français... ! Menée auprès d'un échantillon représentatif de 500 cadres supérieurs du « UK middle market ». Des tendances complètement différentes de celle du marché français.
- [Rapport de la commission IA générative - Mars 2024](#)
  - [Enquête BPI France « l'usage de l'IA générative par les dirigeants de TPE/PME » - Mars 2024](#)
  - [La stratégie nationale pour l'intelligence artificielle](#)
  - [Quels sont les dispositifs pour aider les TPE et PME à exploiter l'intelligence artificielle ?](#)
  - [IA Booster finance et accompagne le passage à l'intelligence artificielle \(IA\) des PME](#)





## RSM France

26, rue Cambacérès

75 008 Paris

T : +33 (0)1 56 88 31 20

[www.rsmfrance.fr](http://www.rsmfrance.fr)

### Plus d'informations sur cette étude ?

#### RSM France

Charlotte Bosc / Elise Abib

Direction communication et marketing

[prenom.nom@rsmfrance.fr](mailto:prenom.nom@rsmfrance.fr)

#### IFOP

Flora Baumlin / Enora Lanoë-Danel

Département Opinion et Stratégies d'Entreprise

[prenom.nom@ifop.com](mailto:prenom.nom@ifop.com)

## #grandireensemble

Pour un accompagnement sur-mesure, adapté à la taille de votre entreprise et son secteur d'activité, vous pouvez vous informer dès maintenant auprès des experts RSM .  
Ecrivez-nous : [informations@rsmfrance.fr](mailto:informations@rsmfrance.fr) !