



RSM Switzerland

Un partenaire à vos côtés

A smiling woman with her hair pulled back, wearing a grey turtleneck sweater, is the central focus. She is positioned in the upper half of the frame. The background is a dark blue night scene featuring a winding road with vibrant light trails from cars, set against a rocky cliffside. The overall composition is professional and modern.

AUDIT EXTERNE PAYROLL

# Audit externe payroll

La volonté des employeurs d'être de plus en plus attractif vis-à-vis des employés en leur accordant divers avantages (actions et options de collaborateur, voiture de fonction, frais de représentation, etc.) augmente la complexité du payroll et sa comptabilisation ce qui peut entraîner de mauvaises surprises pour les employeurs en cas de contrôle AVS, TVA, impôt source, changements dans la loi ou d'un audit en matière d'impôt direct.

C'est pourquoi si vous êtes responsable RH ou en charge de la supervision des salaires de vos divers employés voire que vous travaillez avec une société externe qui s'occupe du payroll de votre société, notre nouveau service « Audit externe payroll » pourrait vous intéresser !

En effet, cette nouvelle offre est issue d'une collaboration entre nos services fiscaux et notre service outsourcing (comptabilité, payroll). Nous mettons à votre disposition l'expertise pointue de ces deux départements afin de vous fournir une revue à 360 degrés de la façon dont votre société gère son payroll.

## Nos services

Notre service d'audit externe payroll inclut notamment les services suivants :

- Une revue des écritures comptables des salaires et des charges salariales (AVS, LPP, LAA, LAAC, APG) ;
- Une revue des factures finales des assurances sociales et la revue des déclarations annuelles ;
- Une réconciliation des salaires avec la comptabilité ;
- Une réconciliation annuelle des salaires ;
- Une revue des fiches de paie et des certificats de salaire (ainsi que les annexes) ;
- Une revue des plans de collaborateur et de leur implémentation par la société ;
- Une revue du traitement de l'impôt source par la société ;
- Une revue des règlements de frais mis en place par la société (approuvée ou non par l'AFC) ;
- Une analyse des risques d'établissement stable en Suisse ou à l'étranger ;
- Une revue de la situation des frontaliers et des travailleurs suisses détachés à l'étranger ;
- Une revue de l'implémentation des conventions collective de travail et de leur bonne application ;
- Une revue des permis de travail des employés ;
- Une revue du calcul de la part privée véhicule et de sa comptabilisation ainsi que son traitement TVA ;
- Une revue des allocations familiales et d'éventuels avantages en nature.

# Audit externe payroll

Nos diverses revues ont pour but d'éviter à la société de trop mauvaises surprises en cas de contrôle inopiné : de l'AVS, de la TVA, de l'impôt à la source et autres.

De plus, nous fournirons des pistes d'optimisation du processus payroll si nous en identifions durant notre revue. Il vous est possible de ne sélectionner que certains services pour des raisons de coûts mais nous recommandons d'effectuer une revue à 360 degrés.

## Description détaillée des services

### Revue des écritures comptables des salaires et des assurances sociales (AVS, LPP, LAA, LAAC, APG)

Nous nous assurons que les écritures comptables correspondent au journal des salaires extracomptable et passées sur les bons comptes avec les montants corrects et avec identification de chaque type de charge sociale et de charges à payer.

### Revue des factures finales des assurances sociales et la revue des déclarations annuelles

Nous nous assurons que les montants déclarés correspondent au journal des salaires extracomptable (montant, taux, ...) et que les factures finales des assurances sociales correspondent aux montants déclarés.

### Réconciliation des salaires avec la comptabilité

Nous nous assurons que les postes du bilan et du PP concernant les salaires reflètent la réalité de la comptabilité extracomptable des salaires et des factures des assurances sociales sur l'exercice comptable (factures et paiements).

### Réconciliation annuelle des salaires

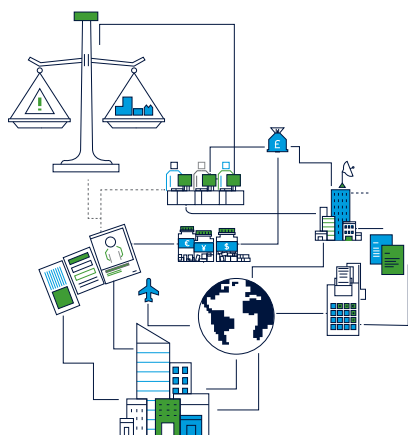
Nous nous assurons que les montants annuels de chaque rubrique du journal des salaires extracomptable correspond aux dispositions prévues par les contrats de travail (salaire brut, part privée, avantages en nature, stock option, congé, ...), conventions collectives, taux, plafonds et contrats de couverture d'assurances sociales, aux taux d'impôts à la source, aux éléments des factures finales d'assurance sociales et impôt à la source, aux arrêts de travail, aux congés payés... L'intégralité des calculs des salaires est vérifiée et rapprochée et également réconciliée avec la comptabilité.

### Revue des fiches de paie et des certificats de salaire (ainsi que les annexes)

Nous nous assurons que les fiches de salaire sont correctement établies et que toutes les rubriques pertinentes du certificat de salaire et de ses annexes sont correctement remplies selon la situation de chaque employé.

### Revue des plans de collaborateur et de leur implémentation par la société

Ce service consiste à s'assurer que les plans d'actions ou d'options (de tous types, y compris RSU) qu'une société a mis en place sont exécutés conformément aux prescriptions fiscales et que l'AVS est correctement calculée. Si un ruling fiscal a été négocié, nous nous assurerons qu'il soit correctement appliqué.



# Audit externe payroll

## Revue du traitement de l'impôt source par la société

Nous nous assurons que l'impôt à la source est correctement décompté en fonction de la situation personnelle de chaque employé en fonction du canton et du barème et sur la base de justificatifs pour preuve. Nous nous assurons également que les règlements de ces IS sont correctement effectués périodiquement par la société et correctement enregistrés en comptabilité.

## Revue des règlements de frais mis en place par la société

Nous nous assurons que la société applique correctement les règlements de frais que cette dernière a validé préalablement avec l'administration fiscale. Si nous identifions des incohérences, nous listerons ces dernières afin de permettre à la société de procéder aux ajustements nécessaires.

## Analyse des risques d'établissement stable en Suisse ou à l'étranger

Nous nous assurons que la société Suisse ne dispose pas d'un établissement stable à l'étranger, notamment pour cause de télétravail ou d'activité intensive de l'un de ses employés dans un pays tiers. De même, nous nous assurons qu'un employé suisse d'une société étrangère ne crée pas un établissement stable en Suisse pour cette dernière.

## Revue de la situation des frontaliers et des travailleurs suisses détachés à l'étranger

Nous nous assurons que la société applique correctement les dispositions en lien avec le télétravail, notamment avec les pays limitrophes et ceci afin d'éviter un assujettissement de la société suisse aux assurance sociale d'un pays tiers. De même, nous nous assurons que les éventuels travailleurs suisses détachés à l'étranger respectent les conditions strictes du détachement, ceci afin d'éviter un assujettissement de la société suisse aux assurances sociales d'un pays tiers.

## Revue de l'implémentation des conventions collectives de travail et de leur bonne application

Nous nous assurons que les conventions collectives de chaque secteur et par canton sont correctement appliquées du point de vue réglementation et établissement des salaires.

## Revue des permis de travail des employés

Nous nous assurons que les permis de travail sont à jour pour chaque employé (type, échéance).

## Revue du calcul de la part privée véhicule et de sa comptabilisation ainsi que son traitement TVA

Nous nous assurons que la part privée véhicule est correctement décomptée sur les salaires d'un point de vue AVS, TVA. Valable également pour le certificat de salaire.

## Revue des allocations familiales

Nous nous assurons que les allocations familiales sont allouées sur la base de décisions des caisses CAF selon la situation de chaque employé, et correctement décomptées sur les salaires.

Contactez-nous !

Scannez ce code QR et contactez-nous directement sur notre site web.



# À PROPOS DE RSM

## Réseau RSM

### 120 pays connectés, une approche homogène à forte valeur ajoutée

Quel que soit le pays dans lequel vous opérez, vous avez accès à l'ensemble du réseau RSM. Nos équipes s'engagent sur la qualité constante de leurs projets afin d'apporter confiance et sécurité à vos opérations.

### Un seul point de contact et un partenaire unique

Nous savons que votre temps est précieux. Votre point de contact unique à haut niveau est le relais de vos besoins au cœur du réseau. Il permet de fluidifier les échanges, de mobiliser les compétences locales ou internationales nécessaires quelle que soit la destination de vos ambitions

### Un réseau reconnu

Au niveau international, RSM a reçu le prix du "Network of the Year" lors des International Accounting Bulletin Awards en 2017.

### Des compétences variées pour des solutions sur mesure

Ensemble, nous mettons à votre disposition nos meilleures compétences, notre expertise et nos connaissances sectorielles afin de vous aider à atteindre vos objectifs.

**6<sup>ÈME</sup>**  
RÉSEAU MONDIAL DE  
PREMIER PLAN EN  
MATIÈRE D'AUDIT, DE  
FISCALITÉ ET DE CONSEIL

**64 000+**  
ESPRITS CURIEUX

**9.4**  
MILLIARDS DE DOLLARS  
DE REVENUS

**120**  
PAYS

**820**  
BUREAUX

**3 750+**  
ASSOCIÉS

## RSM Switzerland – Une approche à échelle humaine pour une livraison locale et globale

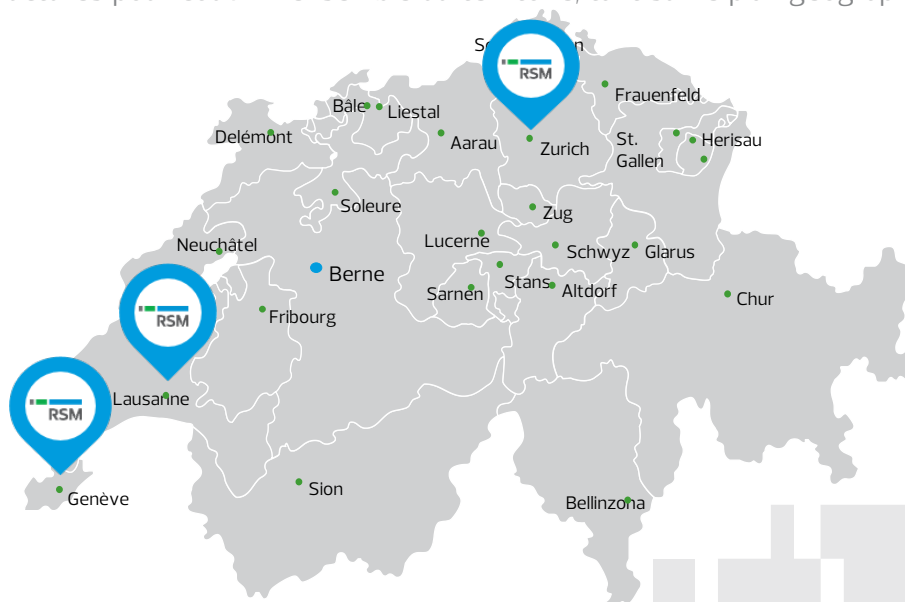
RSM en Suisse a choisi d'avoir une présence ciblée dans les principaux centres économiques du pays avec des bureaux et des équipes structurés pour couvrir l'ensemble du territoire, tant sur le plan géographique que linguistique.

**1**  
ENTITÉ NATIONALE

**3**  
BUREAUX

**11**  
ASSOCIÉS

**120+**  
COLLABORATEURS  
TALENTUEUX



GENÈVE | LAUSANNE | ZURICH