



One of the  
RSM team



## ESTIMATION DE LA CHARGE D'IMPÔT ET PROVISION FISCALE

La comptabilisation des impôts exige une connaissance approfondie des règles fiscales et des normes comptables. Avec un environnement législatif en constante évolution, il peut être difficile de rester informé de tout ce qui peut affecter votre provision d'impôt.

Chez RSM, nos professionnels prennent le temps de comprendre votre entreprise et les problèmes fiscaux auxquels vous êtes confrontés et peuvent répondre à vos besoins grâce à une gamme de services de comptabilité fiscale. Nous combinons cette compréhension de votre entreprise avec notre connaissance de l'évolution de l'environnement réglementaire pour nous assurer que votre entreprise reste à la pointe des questions émergentes et qu'elle respecte les meilleures pratiques.

### Préparation des provisions fiscales

Du grand-livre à la déclaration d'impôt, RSM peut aider votre entreprise dans l'ensemble du processus de provisionnement. Nous pouvons vous aider à déterminer l'incidence fiscale des regroupements d'entreprises, à évaluer les positions fiscales incertaines, à déterminer la nécessité d'une provision pour moins-value, et plus encore.

**Si vous faites appel à RSM pour votre audit ou pour la préparation de vos états financiers, nous travaillerons en collaboration avec votre équipe dédiée :**

- Dans le cadre de votre audit avec RSM, nous pouvons fournir une revue fiscale de la situation financière en termes d'impôts sur le revenu et sur les capitaux propres, d'impôt anticipé, de droits de timbre et de TVA.
- Nous pouvons examiner votre charge fiscale annuelle, mais aussi la provision fiscale figurant au bilan et toutes les écritures liées aux impôts, passées au cours de l'année afin de confirmer le solde de fin d'année et la charge fiscale annuelle.

Si vos comptes ne sont pas audités par RSM, nous pouvons faire tout ce qui précède – en dehors de votre processus d'audit – et fournir des calculs et des conseils supplémentaires en matière de provisions fiscales.

Notre objectif est de travailler avec vous pour assurer l'efficacité et la précision du processus de provision tout en soutenant la planification des transactions qui vous aide à atteindre vos objectifs stratégiques dans le monde entier.

### CONTACTEZ-NOUS !

Scannez ce code QR et contactez-nous directement sur notre site web.



# RSM | 6È RÉSEAU MONDIAL D'AUDIT, DE FISCALITÉ & DE CONSEIL

## 120 pays connectés, une approche homogène à forte valeur ajoutée

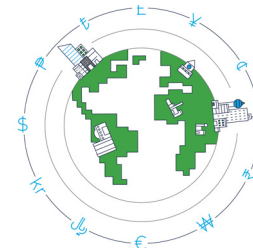
Quel que soit le pays dans lequel vous opérez, vous avez accès à l'ensemble du réseau RSM. Nos équipes s'engagent sur la qualité constante de leurs projets afin d'apporter confiance et sécurité à vos opérations.

## Un point de contact unique et un partenaire unique

Nous savons que votre temps est précieux. Votre point de contact unique à haut niveau est le relais de vos besoins au cœur du réseau. Il peut fluidifier les échanges, mobiliser les compétences locales ou internationales nécessaires quelle que soit la destination de vos ambitions.

## Des compétences variées pour des solutions sur mesure

Ensemble, nous mettons à votre disposition nos meilleures compétences, notre expertise et nos connaissances sectorielles afin de vous aider à atteindre vos objectifs. Cette expertise peut vous aider à améliorer l'efficacité de votre entreprise, à réduire les coûts, à maîtriser les risques et à devenir plus compétitif.



## NOS SERVICES

### Audit & Assurance

- Audits statutaires et volontaires
- Audits des donateurs et projets
- Contrôles spéciaux et législatifs
- Audits réglementaires et AML
- Certification de l'égalité salariale
- Audits internes

### Comptabilité et Paie

- Comptabilité
- Mise en place de rapports
- Salaires
- Facturation
- Expatriés
- Détachement de personnel
- Gestion back office

### Conseil

- Stratégie
- Commercial
- Restructuration
- Analyse et conseil en matière de risques

### Finance d'entreprise

- Conseil en matière de transactions
- Fusions et acquisitions
- Due diligence
- Levée de fonds
- MBO / MBI

### IT & Risk Advisory

- Audit IT
- Risque IT
- Sécurité IT & privacy
- Analyse des données
- Risque Business
- Transformation digitale
- Greent IT

### Juridique, Fiscal & GES

- Fiscalité des entreprises et de l'immobilier
- Services aux clients privés
- Fiscalité internationale
- TVA
- Fiscalité des crypto-monnaies
- Prix de transfert et conseil en fusions et acquisitions
- Conformité et conseil en matière de main-d'œuvre mobile
- Solutions et conseils en matière de RH

### Valorisation & Prix de transfert

- Valorisation d'entreprises
- Prix de transfert
- Analyse fonctionnelle
- Documentation
- BEPS