

Emmanuel

One of the
RSM team



Cryptomonnaies & Blockchain

Pourquoi un individu et/ou une personne morale aurait besoin de services de haute qualité pour de tels actifs ? Tout d'abord, car ce domaine est plutôt récent et donc, en constante évolution. Ceci implique que les autorités (suisses ou étrangères) et les législations y relatives sont souvent dépassées d'un point de vue théorique. Il est dès lors précieux que vous ayez à vos côtés un partenaire qualifié et à la pointe des connaissances (souvent non écrites !), afin d'éviter des conséquences fiscales ou légales non souhaitées.

RSM a fortement développés ses connaissances au travers de ses nombreux clients dans ce domaine nouveau et passionnant ! Notre expérience dans le domaine de la cryptomonnaie et plus généralement dans la Blockchain, nous permet désormais de fournir des services de premier ordre. RSM possède ainsi des spécialistes pour tous les conseils ou services qu'une société ou un particulier peut être confronté au fil du temps et au gré de vos projets: de la création à l'émission de token (ICO ou ITO), d'un point de vue légal, comptable ou fiscal, ainsi que les conséquences pour un investisseur (impôt sur le revenu ou la fortune, obligation de déclaration, etc..).

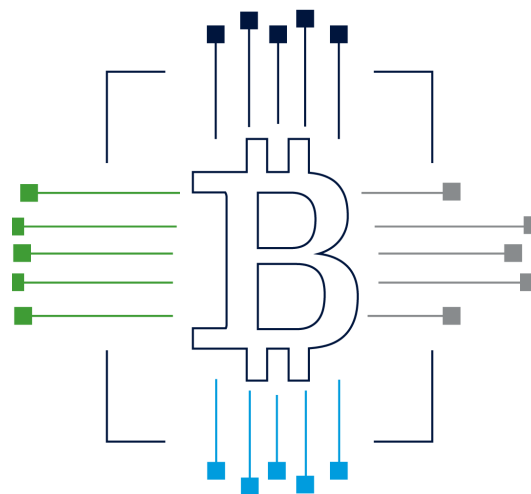
Nos services comprennent

Pour les personnes physiques :

- Conseil sur le traitement fiscal et l'optimisation de chaque type de jeton émis du point de vue de l'investisseur (impôt sur le revenu et la fortune, impôt à la source et application de la convention de double imposition, le cas échéant).
- Commerçant professionnel de titres : analyse et conséquences fiscales du cas d'espèce.
- Conseil en matière de restructuration patrimoniale (par exemple : constitution de société par apport en nature de cryptomonnaies).
- Obligations fiscales (déclaration d'impôt annuel, formulaires, etc...).

Pour les personnes morales :

- Conseil sur le traitement fiscal et l'optimisation de chaque type de jeton (jeton natif, jeton de paiement, jeton d'actif et jeton d'utilité) émis du point de vue d'une société suisse (impôt sur le bénéfice et le capital, taxe sur la valeur ajoutée, impôt anticipé et droit de timbre).
- Assistance légale concernant les obligations édictées par la FINMA.
- Services comptables et audit complets.
- Conseil en matière de restructuration pour le groupe (fort réseau fiscal RSM dans le monde entier).
- Déclaration annuelle d'impôt sur les sociétés.
- Tous les formulaires à remplir par une société suisse en ce qui concerne l'impôt anticipé les droits de timbre.



CONTACTEZ-NOUS !

Scannez ce code QR et contactez-nous directement sur notre site web.



RSM | 6È RÉSEAU MONDIAL D'AUDIT, DE FISCALITÉ & DE CONSEIL

120 pays connectés, une approche homogène à forte valeur ajoutée

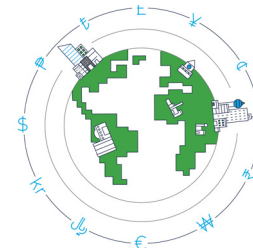
Quel que soit le pays dans lequel vous opérez, vous avez accès à l'ensemble du réseau RSM. Nos équipes s'engagent sur la qualité constante de leurs projets afin d'apporter confiance et sécurité à vos opérations.

Un point de contact unique et un partenaire unique

Nous savons que votre temps est précieux. Votre point de contact unique à haut niveau est le relais de vos besoins au cœur du réseau. Il peut fluidifier les échanges, mobiliser les compétences locales ou internationales nécessaires quelle que soit la destination de vos ambitions.

Des compétences variées pour des solutions sur mesure

Ensemble, nous mettons à votre disposition nos meilleures compétences, notre expertise et nos connaissances sectorielles afin de vous aider à atteindre vos objectifs. Cette expertise peut vous aider à améliorer l'efficacité de votre entreprise, à réduire les coûts, à maîtriser les risques et à devenir plus compétitif.



16%
Croissance
du CA en
2023



OUR SERVICES

Audit & Assurance

- Audits statutaires et volontaires
- Audits des donateurs et projets
- Contrôles spéciaux et législatifs
- Audits réglementaires et AML
- Certification de l'égalité salariale
- Audits internes

Comptabilité et Paie

- Comptabilité
- Mise en place de rapports
- Salaires
- Facturation
- Expatriés
- Détachement de personnel
- Gestion back office

Conseil

- Stratégie
- Commercial
- Restructuration
- Analyse et conseil en matière de risques

Finance d'entreprise

- Conseil en matière de transactions
- Fusions et acquisitions
- Due diligence
- Levée de fonds
- MBO / MBI

IT & Risk Advisory

- Audit IT
- Risque IT
- Sécurité IT & privacy
- Analyse des données
- Risque Business
- Transformation digitale
- Greent IT

Juridique, Fiscal & GES

- Fiscalité des entreprises et de l'immobilier
- Services aux clients privés
- Fiscalité internationale
- TVA
- Fiscalité des crypto-monnaies
- Prix de transfert et conseil en fusions et acquisitions
- Conformité et conseil en matière de main-d'œuvre mobile
- Solutions et conseils en matière de RH

Valorisation & Prix de transfert

- Valorisation d'entreprises
- Prix de transfert
- Analyse fonctionnelle
- Documentation
- BEPS