



Inspiring the **digitalisation**  
and **reimagination** of  
the global middle market.

## **CONTROL DE EMPRESAS TERCERIZADAS**

Presentación de servicio 2022



Nos es grato presentar y poner a disposición nuestra firma de servicios profesionales.

Somos una firma internacional que ofrece servicios de contabilidad, auditoría, consultoría e impuestos a clientes locales como internacionales del sector público y privado. Somos la sexta red global de firmas independientes de contabilidad y consultoría a nivel mundial, con más de 860 oficinas en 123 países y más de 51.000 profesionales. Esta presencia nos permite conjugar un conocimiento global con un alcance local.

En Uruguay, contamos con un equipo de más de 130 integrantes y oficinas en Montevideo y Zonamérica. Esto nos permite asegurar una atención personalizada y responder de manera ágil, efectiva y precisa a las necesidades de nuestros clientes.

Consideramos que nuestra firma contempla adecuadamente sus necesidades en relación a los servicios de auditoría para la Sociedad. La calidad de nuestros profesionales, la diversidad de servicios brindados a clientes con características similares a su organización y la vasta experiencia que hemos adquirido en años de servicios nos permiten afirmar esto.

En RSM entendemos sus necesidades, y trabajamos para que su empresa logre una consolidación contable y financiera, que ayude al crecimiento y desarrollo de ésta.

Tendremos mucho gusto en proporcionarles cualquier información adicional que ustedes deseen y que pueda asistirlos a tomar su decisión sobre los servicios profesionales a contratar.



Expertise local

Cercanía con el cliente

Servicio de calidad

Respaldo internacional

¿Por qué elegirnos?

**Somos un proveedor líder mundial de servicios de auditoría, impuestos y consultoría para organizaciones enfocadas en el crecimiento empresarial a nivel mundial.**

RSM es una poderosa red de expertos en auditoría, impuestos y consultoría con oficinas en todo el mundo. Como equipo integrado, compartimos habilidades, conocimientos y recursos, así como un enfoque centrado en el cliente que se basa en un conocimiento profundo de su negocio. Así es como lo asesoramos para avanzar con confianza y desarrollar todo su potencial.

This is the power of being understood.



123  
países  
51,000  
personas  
860  
oficinas



## **RSM Global: 51.000 profesionales trabajando bajo un mismo objetivo.**

Como equipo integrado, compartimos habilidades, conocimientos y recursos, así como un enfoque centrado en el cliente, que se basa en un profundo conocimiento de su negocio.

Nuestras firmas están para asesorarlo en una amplia gama de cuestiones, desde auditoría y assurance, consultoría, impuestos, asesoría de riesgos, IFRS, reestructuración, transacciones y soluciones de asesoría financiera y empresarial. Además de estos servicios básicos, nuestras firmas también ofrecen una amplia gama de servicios especializados, como administración de patrimonio, consultoría de TI, asesoría legal, contabilidad forense y consultoría de recursos humanos.

Para convertirnos en sus asesores a largo plazo, obtendremos un profundo conocimiento de cada aspecto de su negocio para que podamos responder con la experiencia y los conocimientos adecuados en el momento adecuado. Estés donde estés en el mundo, disfrutarás del mismo servicio sin interrupciones, combinando conocimiento local con la experiencia global de nuestros profesionales más experimentados.

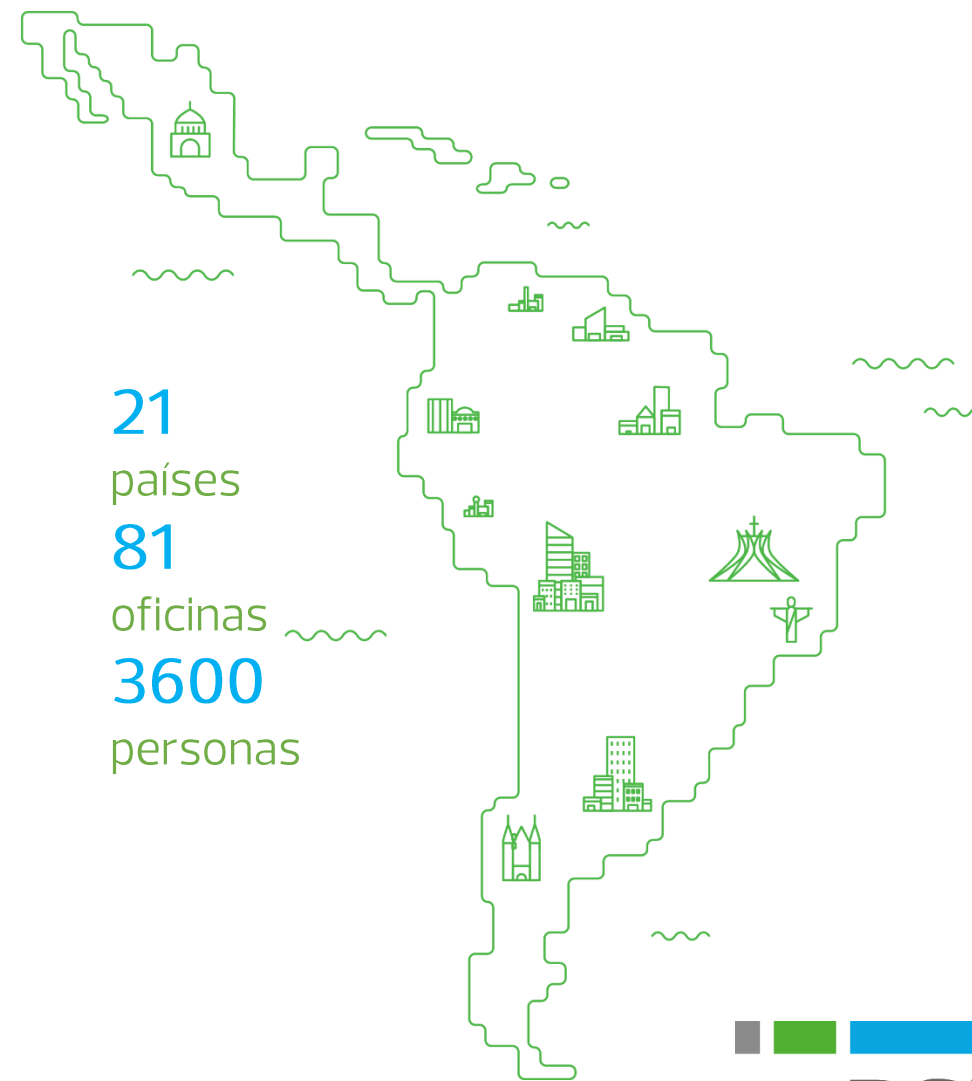


## RSM Latinoamérica

Los miembros de RSM en la región brindan servicios a empresas extranjeras y nacionales.

Somos la elección perfecta para el creciente número de empresas del mercado medio que desean trabajar e invertir en América Latina. A través de nuestras empresas tenemos un conocimiento profundo del entorno local en cada país, y una amplia gama de habilidades técnicas que se complementan con la fuerza colectiva de nuestra red global.

Trabaje con nosotros y nos tomaremos el tiempo para comprender completamente su negocio, mentalidad y estrategia, y le brindaremos información relevante para ayudar a que América Latina sea un entorno favorable para las empresas.



21  
países

81  
oficinas

3600  
personas





140 personas  
trabajando bajo  
un mismo  
objetivo



## **RSM Uruguay: 140 personas colaborando para que puedas avanzar con confianza.**

En Uruguay, RSM cuenta con un equipo de más de 130 colaboradores que nos permite asegurar una atención personalizada y responder de manera ágil, efectiva y precisa.

Nuestra firma, con 50 años de actuación en el mercado local e internacional, cuenta con una importante trayectoria en el asesoramiento a empresas de diferentes rubros como ser; servicios financieros, seguros, construcción, editoriales, mutualistas, agropecuarias, productos veterinarios, servicios portuarios, casas de cambio, factoring, servicios informáticos, transporte internacional de cargas, exportadoras, comunicaciones, hotelería, fideicomisos, etc.

Atendemos las condiciones y necesidades particulares de nuestros clientes con los más altos estándares de calidad en nuestros servicios.

RSM se encuentra inscrita en el registro de auditores externos del Banco Central del Uruguay, en el registro de profesionales habilitados para emitir informes en materia de prevención del lavado de activos y el financiamiento de terrorismo del Banco Central del Uruguay y en el Registro del Banco Interamericano de Desarrollo, entre otros organismos, lo que nos permite efectuar auditorias y prestar distintos servicios profesionales a instituciones reguladas por dichos organismos.





## RSM Paraguay

Desde RSM Uruguay junto con RSM Argentina nos unimos para crear una oficina en Asunción dándole apertura a RSM Paraguay, con ubicación en Word Trade Center. El resultado del vínculo de estas dos firmas tan importantes a nivel regional han potenciado las relaciones con nuevos clientes en ese país y desde su fundación, en 2019, ha crecido exponencialmente con importantes empresas que apuestan y confían en la firma.

Un trabajo en conjunto que llevan adelante profesionales de tres territorios que se encuentra en continuo desarrollo y ha logrado expandir nuestros servicios al mercado paraguayo.

## Algunas empresas que apostaron a RSM PY:





## Nuestro ADN

### Somos curiosos

- Hacemos preguntas
- Buscamos diferentes perspectivas para explicar nuestro trabajo
- Leemos y aprendemos cosas nuevas
- Compartimos nuestras ideas e insights

### Somos pensadores críticos

- Nos gusta aprender cosas nuevas.
- Dedicamos tiempo a descubrir nuevas oportunidades.

### Somos colaborativos

- Nos gusta pedir opinión y conocer otras perspectivas
- Cultivamos la diversidad y la inclusión
- Reflejamos diferentes puntos de vistas
- Conectamos con otros equipos dentro y fuera de la firma.

### Somos empáticos

- Nos preocupamos por escuchar y comprender a los otros
- Dedicamos tiempo a entender los objetivos desafíos y aspiraciones de los que me rodean.



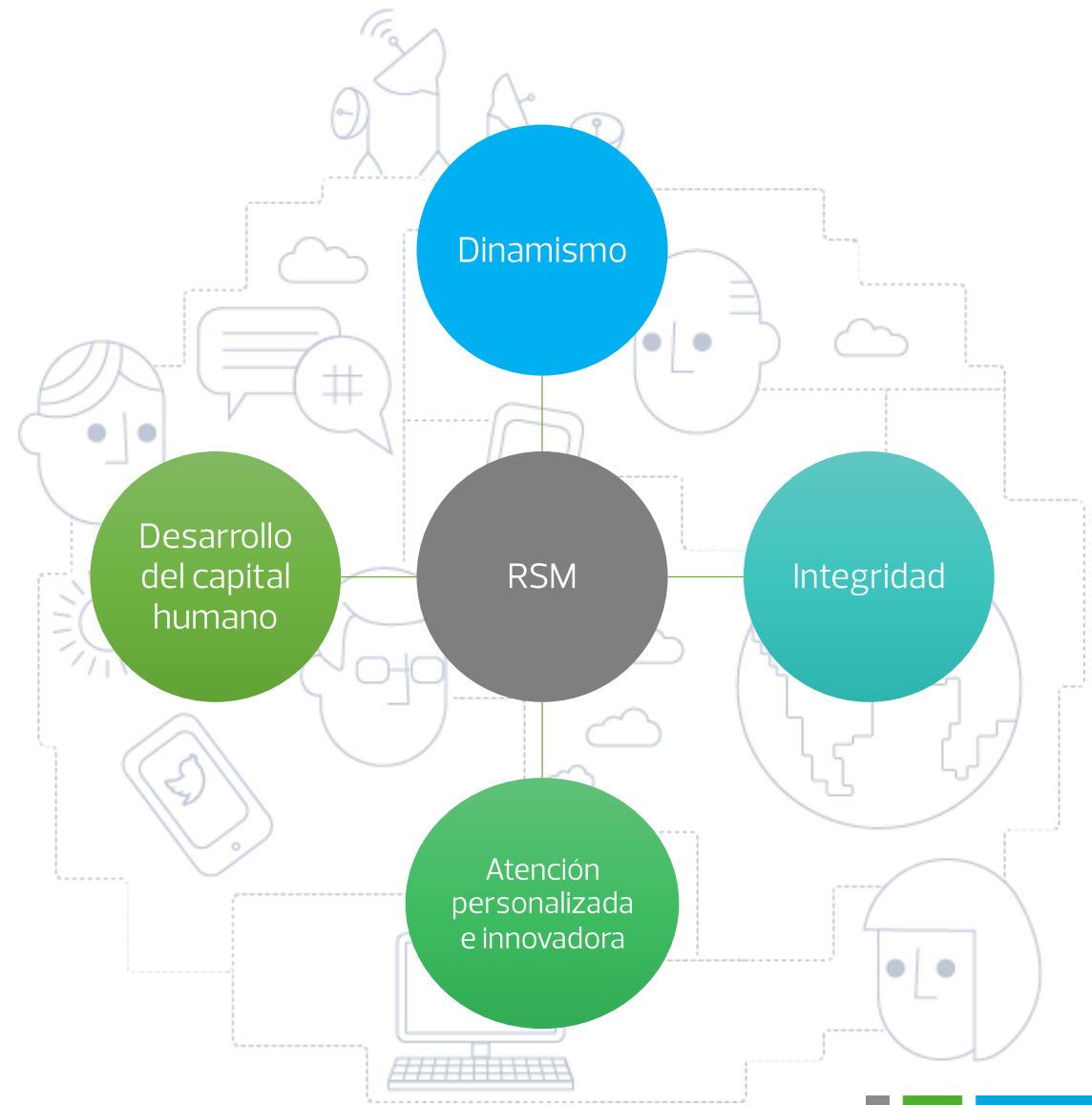
## Pilares de nuestro trabajo

**Integridad:** Actuamos de acuerdo a nuestras convicciones, manteniendo una actitud transparente y de respeto.

**Atención personalizada e innovadora:** Construimos las propuestas en función de las necesidades específicas de cada cliente, combinando trayectoria con ideas innovadoras para asegurar las soluciones más adecuadas.

**Dinamismo:** Damos respuesta de manera ágil y precisa, adelantándonos a las necesidades de nuestros clientes.

**Desarrollo del capital humano:** El buen ambiente laboral es nuestro sello. Se basa en un clima de camaradería, respeto de las personas y en las posibilidades de desarrollo técnico y profesional.



## Políticas de calidad

RSM Internacional como miembro del Foro de Firmas, donde RSM, junto con las demás redes globales, está obligada a conducir regularmente inspecciones globales de control de calidad con el fin de asegurar que sus miembros lleven a cabo auditorías transnacionales cumpliendo los requisitos y obligaciones establecidos por el Foro de Firmas. De esta forma se mide objetivamente el alineamiento con las políticas y procedimientos de RSM y se promueve la provisión consistente de servicios de alta calidad aplicando mejores prácticas.

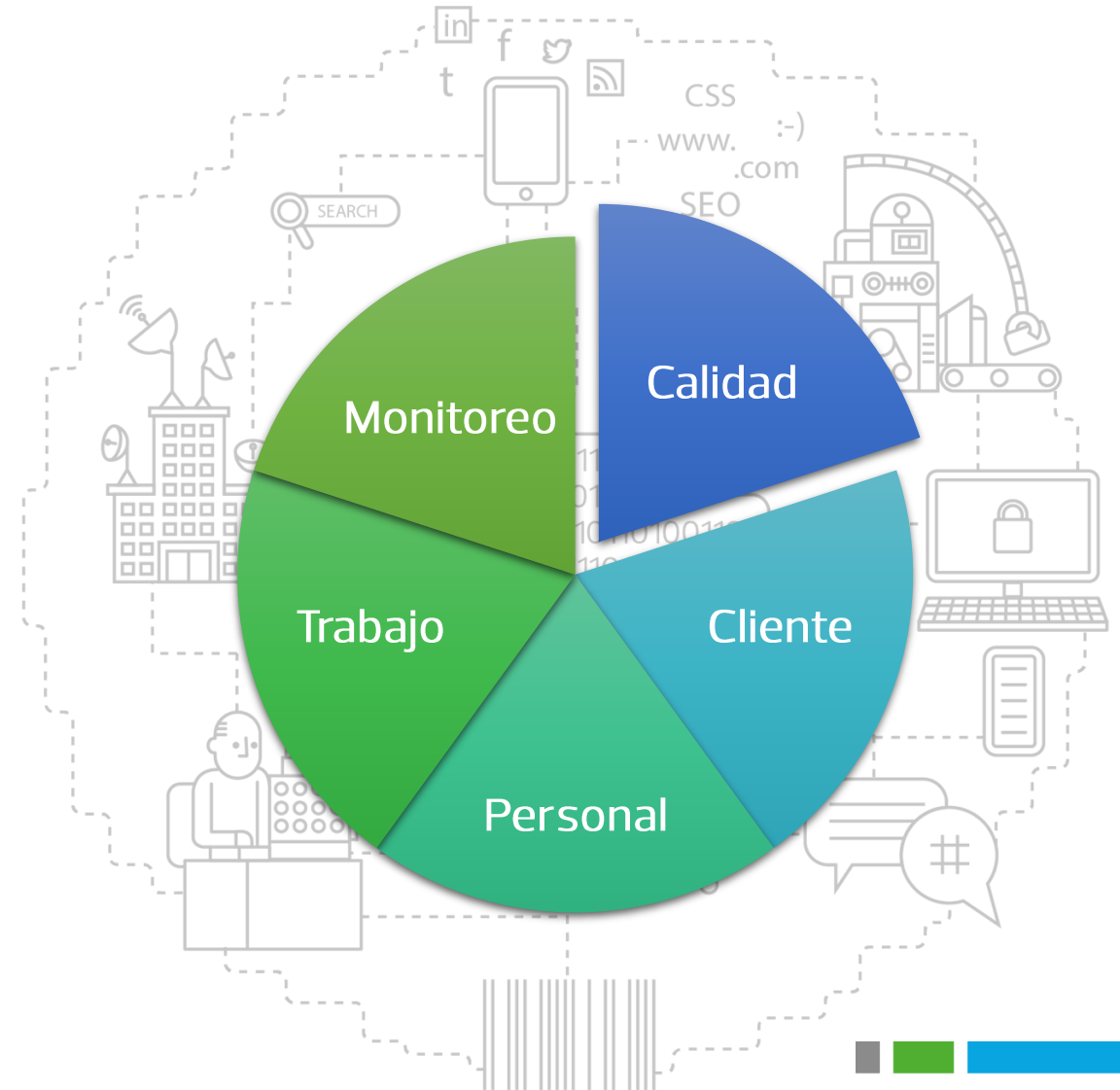
De acuerdo con los requerimientos de la Norma de Control de Calidad ISQC#1 y de las Políticas de RSM Internacional, todas las firmas miembros deben establecer procedimientos de monitoreo e inspección para todas sus líneas de servicios. Las políticas de inspección de RSM y el paquete de inspección (cuestionarios) están diseñados para apoyar a las firmas para conducir sus procesos de inspección.

Cada año, RSM Uruguay como firma miembro realiza un programa interno de inspección de acuerdo con las políticas de RSM Internacional, y se presenta el informe y plan de acción final a la oficina ejecutiva de RSM.

RSM Internacional participa de la inspección cada tres años enviando auditores especializados de otras firmas miembros de la red.

El alcance de la inspección incluye trabajos de auditoría, contabilidad, impuestos y/o servicios de consultoría (RAS).

Respecto a la política de calidad, esta se divide en 4 aspectos:



## Capacitación y desarrollo continuo

Ser parte de RSM implica cumplir con exigencias de RSM internacional a nivel de Políticas de Capacitación y Desarrollo Continuo. Se requiere realizar como mínimo 30 horas anuales de capacitación para profesionales, y que cada tres años se alcancen al menos 120 horas de entrenamiento.

El fin que se persigue es asegurar un excelente nivel técnico y profesional de los integrantes de la firma. Cabe destacar que todas las actividades de capacitación de la firma para con sus integrantes están debidamente documentadas.

Las horas de capacitación se computan en base a los puntos que se detallan a continuación:

- Capacitaciones internas.
- Capacitaciones brindadas por instituciones educativas o profesionales.
- Dictado de clases.
- Dictado de conferencias.
- Participación en comités profesionales.
- Generación de artículos, libros, entre otros.

Los temas a profundizar en las jornadas de capacitación incluyen como mínimo los siguientes ítems :

- Introducción a la firma.
- Ética e independencia.
- Anticorrupción y Anti soborno.
- Metodología de auditoría.
- Normas contables.
- Actualización en impuestos.
- Tecnologías de información.
- Industrias o productos específicos para su entendimiento y comprensión.

Para los niveles de mayor experiencia en la firma (encargados, supervisores, gerentes y socios), adicionalmente deben incluir los siguientes temas:

- Gerenciamiento.
- Asesoría de negocios.
- Propuestas de negocios.
- Coaching.
- Ventas.



Ser valientes y optar por desafiar la desigualdad, significa que no debemos medir nuestro éxito en lo bien que lo hacemos como individuos, sino en lo bien que lo estamos haciendo para elevar y desarrollar a quienes nos rodean y, al hacerlo, garantizar un mundo más equitativo para todos nosotros.



En RSM Uruguay, el 60% de los cargos de liderazgo son ocupados por mujeres. Asimismo, RSM International es liderado por Jean Stephens.



## Políticas de inclusión



Para reafirmar este compromiso, en 2020, RSM Uruguay firmó el compromiso a los WEPs (Principios para el Empoderamiento de las Mujeres).



### **Pensar en su negocio es parte del nuestro.**

**Existe un socio responsable para el aseguramiento de la calidad y un responsable directo del departamento que le brindará los servicios. Su papel es establecer el compromiso global de la firma, es su tarea ejecutar el sistema de control de calidad y los procedimientos específicos para cumplir con cada uno de los aspectos, considerando asimismo el cumplimiento con los requerimientos locales.**

Se hará una evaluación del cliente al inicio de la relación laboral y luego, anualmente, una reevaluación dejando constancia de ello y firmando la Carta Compromiso correspondiente.

Aceptado el cliente, se hace un plan de trabajo el cual es aprobado por el socio responsable del compromiso.

Todo el personal profesional asignado al compromiso está adecuadamente informado sobre los detalles del plan.

RSM garantiza que todos los compromisos de servicios profesionales están desarrollados de acuerdo con las normas profesionales aplicables y cualquier reglamento y requerimientos legales correspondientes a los servicios que serán prestados.

El socio del compromiso tiene la responsabilidad completa de la dirección, supervisión y ejecución del compromiso en nombre de la firma miembro.



# Nuestros servicios

## Auditoría

- Auditoría y revisión de estados financieros
- Otros servicios de aseguramiento

## Outsourcing

- Servicios contables y operativos (BPO)
- Servicios de gestión financiera
- Payroll y asesoramiento previsional
- Tesorería y servicios administrativos

## Legal y Notarial

- Asesoramiento societario y comercial
- Sociedades residentes, no residentes y Zona Franca
- Derecho concursal y laboral
- Patrocinio judicial en proceso de arbitraje
- Residencia para extranjeros
- Asesoramiento en litigios.

## Consultoría

- Consultoría estratégica

## Risk Advisory

- Medición y gestión de riesgo
- Auditoría interna
- Auditoría forense
- Auditoría sistema de prevención LA/FT

## Impuestos

- Asesoramiento y planificación tributaria
- Fiscalidad internacional
- Precios de transferencia
- Auditoría fiscal

## Tecnologías de la información

- Consultoría informáticaa (TI)
- Auditoría de TI
- Facturación electrónica (CFE)
- Robotización automática de procesos (RPA)
- Inteligencia analítica y análisis de datos
- Automatización de conciliaciones (DATA MATCHING)
- Diseño e implementación de CHATBOTS
- Servicios de Ciberseguridad
- Implementación de ERPs







## Selección de personal y evaluaciones psicotécnicas

- Tercerizaciones
- Coaching
- Mentoring
- Team Building
- Talleres y Capacitaciones
- Outplacement

## Finanzas corporativas

- Due dilligence
- Valuación de empresas
- Modelos y estrategias de financiamiento
- Proyectos de inversión
- Fusiones y adquisiciones (M&A)

## Consultoría organizacional

- Gestión del cambio
- Empresa familiar
- Responsabilidad Social Empresarial
- Análisis del clima y cultura
- Gestión del Capital Humano

## Consultoría inmobiliaria

- Desarrollo de negocios inmobiliarios



# Estructura de liderazgo



MAGALI  
CAMPOS



LUCÍA  
GUTFRAIND



GABRIELA  
MONTALDO



JORGE  
GUTFRAIND



ANA INÉS  
MONTALDO



JAVIER  
ELENBERG



CLAUDIA  
PIANO



BERNARDO  
VITALE

## OUTSOURCING

Camila Betancor  
Adriana Bremerman  
María Inés Piñeiro  
Ana Hernández

## TAXES

Claudia Cerrutti  
Roberto Clermont

## CONSULTING

Soledad Pasini

## AUDIT

Camila González  
Adriana Puletto  
Andrés Saldaña

## PAYROLL

Caris Tasistro  
Jesús Rey

## HUMAN RESOURCES

Ana Bogiloff

## IT

Aldo Busto  
Tranys Ortega

## LEGAL

Belén González  
Agustina Oliveri

# EMPRESAS QUE CONFÍAN EN RSM





## Empresas que confían en RSM UY

**PUNKTAL**



**TORNOMETAL**



**BACACAY**  
SERVICIOS FINANCIEROS



**PRO  
CAPITAL**



**CENAQUE**  
Centro Nacional de Químicos  
Centro de Investigación y Desarrollo  
M.S.P. - Universidad de la República



De Simoni & Piaggio  
MOTOCICLOS DE CALIDAD



**ENERCON**  
ENERGIE FÜR DIE WELT



Gador



**RIOGAS**  
El calor de un pueblo



**arredo**

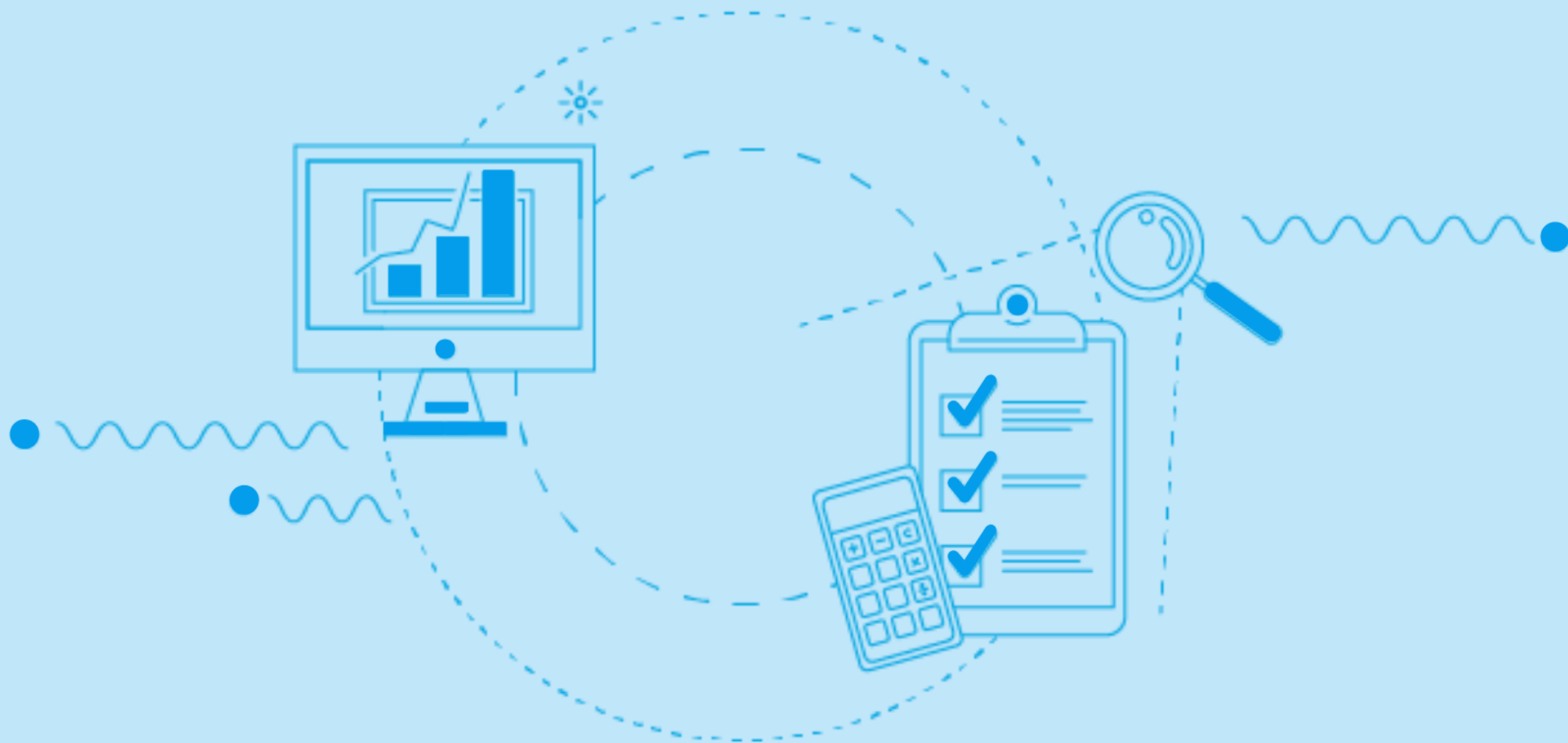
**thef.**  
the electric factory



## Empresas que confían en RSM UY



# PROPUESTA TÉCNICA



## Antecedentes y marco normativo

En los años 2007 y 2008 Uruguay sancionó las Leyes N° 18.099 y N° 18.251 con el objetivo de regularizar los acuerdos de subcontratación, intermediación y suministro de mano de obra en lo que respecta a los derechos laborales y de seguridad social de las empresas Tercerizadas.

El objetivo de nuestro trabajo es dar cumplimiento a dichas Leyes y por consiguiente, verificar el cumplimiento de las responsabilidades laborales y de seguridad social de las empresas subcontratadas, intermediarias o suministradoras de mano de obra que prestan servicios en la empresa que estemos controlando.

De acuerdo al artículo 1° de la Ley N° 18.099, existe subcontratación cuando un empleador, en razón de un acuerdo contractual, se encarga de ejecutar obras o servicios, por su cuenta y riesgo y con trabajadores bajo su dependencia, para una tercera persona física o jurídica, denominada patrono o empresa principal, cuando dichas obras o servicios se encuentren integrados en la organización de éstos o cuando formen parte de la actividad normal o propia del establecimiento, principal o accesoria (mantenimiento, limpieza, seguridad o vigilancia), ya sea que se cumplan dentro o fuera del mismo.



## Antecedentes y marco normativo

### Artículo 4° – Ley 18.251

Concede el derecho al patrono o empresario que utilice subcontratistas a exigir a éstos la exhibición de documentación que compruebe el cumplimiento de las obligaciones laborales, previsionales, así como también la protección de la contingencia de accidentes de trabajo, enfermedades profesionales que les correspondan respecto a sus trabajadores.

#### Documentos a exigir a la empresa contratada:

- a. Declaración nominada de historia laboral y recibo de pago al organismo previsional.
- b. Constancia del Banco de Seguros del Estado que acredite la existencia del seguro de accidentes del trabajo y enfermedades profesionales.
- c. Planilla de control de trabajo, recibos de haberes salariales y, en su caso, convenio colectivo aplicable.
- d. Certificado que acredite situación regular de pago de las contribuciones a la seguridad social a la entidad previsional que corresponda.

Asimismo, podrá requerir los datos personales de los trabajadores comprendidos en la prestación del servicio a efectos de realizar los controles que estime pertinentes.

### Artículo 5° – Ley 18.251

Cuando las subcontratadas presenten información incompleta o inexacta, no presenten información, presenten información en la que se detecten irregularidades en la información presentada, **la empresa principal podrá accionar aplicando una serie de medidas:**

- Intimar a la subcontratada a regularizar la situación contra liberación del pago o rescisión del contrato;
- Retenerle el pago y subrogar;
- Pago por subrogación ante BPS;
- Pago por subrogación ante BSE;





## Antecedentes y marco normativo

Artículo 6° – Ley 18.251:

Responsabilidad del patrono o de la empresa principal.

Establece que cuando la empresa principal haga efectivo el derecho de ser informada sobre el cumplimiento de obligaciones laborales y de seguridad social de sus subcontratadas responderá en forma subsidiaria por las mismas. Cuando no ejerza dicha facultad será solidariamente responsable

Cuando se configura **responsabilidad solidaria** todas las partes responden en forma directa por las deudas contraídas y el acreedor puede accionar contra todas las partes o contra cada una de ellas.

En cambio, el **responsable subsidiario** es aquel que responde cuando el obligado directo no lo hace, y por tanto el acreedor no podrá reclamar al deudor subsidiario sin haber reclamado previamente al deudor principal y directo.

Ejercer el derecho de información y control del cumplimiento de las obligaciones de las empresas tercerizadas otorga diversas ventajas, como minimizar riesgos en futuros reclamos.

### Limitación temporal de la responsabilidad

La empresa principal sólo responderá por las obligaciones que se devenguen durante el período en el que los trabajadores de la empresa auxiliar afectados al servicio de ésta estuvieron afectados al trabajo o servicio.



## Metodología de trabajo RSM

### Plataforma online

RSM cuenta con una plataforma online, que se utilizará para el envío de los requerimientos de documentación exigidos.

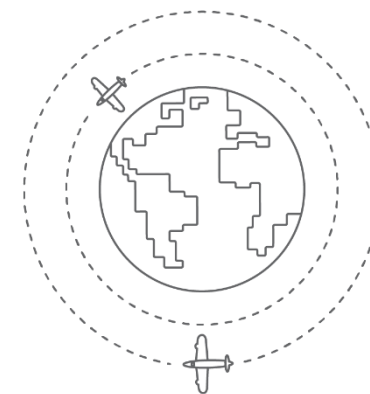
Este software permite interactuar en forma ágil y eficiente con los distintos agentes involucrados en el proceso para que el control y los reportes surjan de forma automática.

Esta modalidad de control, agiliza el envío de documentación, permite una mayor fluidez de comunicación, mejora la oportunidad en la confección de los informes mensuales y posibilita una trazabilidad en el seguimiento de la información.

Los procedimientos realizados y sus resultados son presentados a través de un informe periódico impreso, que también estará disponible en formato digital dirigido a nuestro cliente con el detalle de cumplimiento y hallazgos para cada una de las empresas subcontratadas.

El acceso a la misma es a través de la página web de RSM (<http://www.rsm.global/uruguay/>), quedando anulado el envío de la misma vía mail. Para ello se les brindará en el primer contacto un usuario y contraseña de acceso único, donde deberán cargar la documentación que ésta solicite.

La plataforma está habilitada y funciona las 24 hs del día, los 7 días de la semana. Además, nuestro equipo de trabajo está disponible para consultas y asesoramiento en el horario laboral de 9 a 18hs.



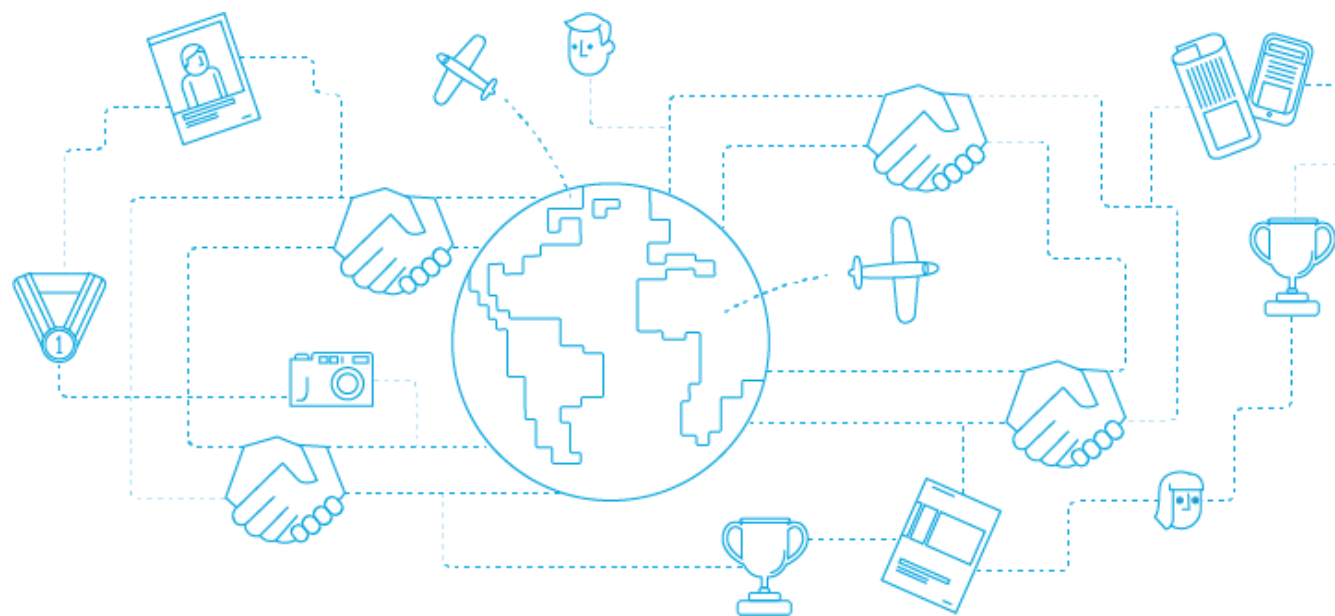
## Metodología de trabajo RSM

### Plataforma online

Los documentos e información se cargarán en la plataforma y no se requiere del envío de documentos físicos o correos electrónicos.

Esta modalidad de control agiliza el envío de documentación, permite una mayor fluidez de comunicación, mejora la oportunidad en la confección de los informes mensuales, y posibilita una trazabilidad en el seguimiento de la información.

Los procedimientos realizados y sus resultados son presentados a través de un informe periódico mensual impreso, también disponible en formato digital dirigido a nuestro cliente con el detalle de cumplimiento y hallazgos para cada una de las empresas subcontratadas.



## Plataforma online RSM

A continuación brindamos una breve descripción de nuestro software online de control de tercerizaciones detallando el esquema de trabajo a utilizar.



RSM

SISTEMA DE CONTROL DE TERCERIZACIONES

Acceso restringido

Usuario:

Password:

Ingresar

### Pantalla 1

Se muestra una visualización del acceso al software de control online de RSM.

### Usuarios y contraseñas

RSM asignará a cada subcontratada un usuario y contraseña únicos para cargar los documentos e información solicitada en forma ágil y sencilla.

A su vez, nuestro cliente tendrá un usuario de consulta, con el que podrá ingresar a la plataforma y ver los controles y documentos en tiempo real.

## Plataforma online RSM

A continuación brindamos una breve descripción de nuestro software online de control de tercerizaciones detallando el esquema de trabajo a utilizar.

### RESULTADOS DE LOS PROCEDIMIENTOS ACORDADOS Y SUS HALLAZGOS

#### SUMARIO DE CUMPLIMIENTO

En los siguientes cuadros se presenta un resumen de cumplimiento de cada empresa subcontratada de acuerdo a lo establecido en las Leyes 18.099 y 18.251, para el mes de análisis y para los dos meses anteriores.

En caso de recepción de información una vez emitido el informe del mes, la misma se analiza y se incorpora a los registros de la empresa controlada.

RUT	RAZON SOCIAL	Cantidad de empleados afectados al servicio de Agosto de 2021(*)	Junio	Julio	Agosto
1111 1111 0011	Subcontratada 1	20	Red	Verde	Verde
1111 1111 0022	Subcontratada 2	50	Verde	Verde	Amarillo
1111 1111 0033	Subcontratada 3	0	Amarillo	Verde	Red
1111 1111 0044	Subcontratada 4	0	Red	Amarillo	Red
1111 1111 0055	Subcontratada 5	16	Verde	Verde	Verde
1111 1111 0066	Subcontratada 6	7	Verde	Amarillo	Verde
1111 1111 0077	Subcontratada 7	21	Verde	Verde	Verde
1111 1111 0088	Subcontratada 8	32	Verde	Red	Amarillo

(\*) En el caso de que las empresas no envíen listado de personal afectado al servicio, se indican en esta columna la cantidad de empleados según recibos de haberes enviados.

#### Pantalla 2

En la misma se muestra una visualización del sumario de cumplimiento de cada empresa subcontratada de acuerdo a lo establecido en las Leyes N° 18.099 y N° 18.251, para el mes de análisis y para los dos meses anteriores.




Asimismo, se muestra la cantidad de empleados analizados en el mes y el nivel de riesgo asociado a cada una de ellas, así como su evolución en forma comparativa con respecto a los dos meses anteriores.



## Plataforma online RSM

A continuación brindamos una breve descripción de nuestro software online de control de tercerizaciones detallando el esquema de trabajo a utilizar.

### Referencias

-  Verde: Serán señaladas con este color aquellas empresas que hayan presentado toda la información exigida y que esta cumpla con los requisitos previstos.
-  Amarillo: Serán señaladas con este color aquellas empresas que hayan reiterado faltas menores o hayan incurrido en faltas consideradas graves (por ej.: certificados de BPS o DGI vencidos).
-  Rojo: Serán señaladas con este color aquellas empresas que hayan reiterado faltas consideradas graves en más de dos ocasiones. También serán señaladas las empresas que no hayan entregado documentación en más de dos períodos consecutivos.

### Pantalla 3

El nivel de riesgo se resume en tres colores (verde, amarillo, y rojo), que representan el grado de cumplimiento de cada empresa en el mes correspondiente, de acuerdo a lo detallado en la imagen.

## Plataforma online RSM

A continuación brindamos una breve descripción de nuestro software online de control de tercerizaciones detallando el esquema de trabajo a utilizar.

Tercerizada 1

### Observaciones:

Los recibos de haberes salariales no se encuentran firmados.  
El certificado único DGI se encuentra vencido.  
No se cargó libro único de trabajo.  
Faltan 8 cédulas de identidad.

Tipo documento	Observaciones	Archivos
Listado de personal afectado al servicio	✓	Ver
Declaración nominada de Historia Laboral	✓	Ver
Recibo de haberes salariales firmados del personal afectado al servicio	Sin firmar	Ver
Convenio colectivo aplicable	✓	Ver
Recibo de pagos a organismos previsionales	✓	Ver
Poliza de seguros vigente	✓	Ver
Recibos de pago primas seguro	✓	Ver
Planilla de control de trabajo	✓	Ver
Certificado único BPS	✓	Ver
Certificado único BSE	✓	Ver
Certificado único DGI	Vencido	Ver
Constancias de altas BPS	✓	Ver
Constancias de baja BPS	✓	Ver
Libro único de trabajo	Faltante	
Documentos de identidad	Faltan 8	Ver
Carnes de salud	✓	Ver

### Pantalla 4

Se muestra una visualización del reporte de los distintos documentos controlados para una empresa determinada a través del software de control online de RSM.

Además, en dicho espacio RSM dejará el detalle de observaciones detectadas durante los controles realizados y el resumen de inconsistencias y/o faltantes para el mes de control.

En cualquier instancia, nuestro cliente con su clave de acceso, podrá visualizar la documentación controlada por RSM dando cliente en "ver".

## Plataforma online RSM

A continuación brindamos una breve descripción de nuestro software online de control de tercerizaciones detallando el esquema de trabajo a utilizar.

### Control de personal afectado al servicio

Nombre	CI	Ingreso	Incluido en planilla de control de trabajo	Consistencia entre recibos de haberes y nomina	Control datos de empresa/ empleados en recibo de haberes	Cumplimiento laudo	Recibo de haberes salariales firmado	Categoría/ cargo	Grupo/ subgrupo	Vigencia cedula de identidad	Vigencia carne de salud
Empleado 1	1.111.111-1	01.01.2021	✓	✓	✓	NO	✓	✓	✓	Vigente	Vencido
Empleado 2	1.111.111-2	02.02.2021	✓	✓	✓	✓	✓	✓	✓	Vigente	Falta
Empleado 3	1.111.111-3	03.03.2021	✓	✓	✓	✓	NO	✓	✓	Vigente	Vigente
Empleado 4	1.111.111-4	04.04.2021	✓	✓	✓	✓	✓	✓	✓	Vencido	Vigente
Empleado 5	1.111.111-5	05.05.2021	NO	✓	✓	✓	NO	✓	✓	Falta	Falta
Empleado 6	1.111.111-6	06.06.2021	✓	✓	✓	✓	✓	✓	✓	Vigente	Vencido
Empleado 7	1.111.111-7	07.07.2021	✓	NO	✓	✓	✓	✓	✓	Vigente	Falta
Empleado 8	1.111.111-8	08.08.2021	✓	✓	✓	✓	✓	✓	✓	Vigente	Vigente
Empleado 9	1.111.111-9	09.09.2021	✓	✓	✓	✓	✓	✓	✓	Vigente	Vigente
Empleado 0	1.111.111-0	10.10.2021	✓	✓	✓	✓	✓	✓	✓	Vencido	Vencido

### Pantalla 5

Debajo de la información general de la subcontratada, se mostrará el detalle de controles específicos sobre los empleados afectados al servicio en cada mes, de acuerdo al cuadro que se visualiza a continuación.

## Plataforma online RSM

A continuación brindamos una breve descripción de nuestro software online de control de tercerizaciones detallando el esquema de trabajo a utilizar.

### Control sobre bajas del personal

Nombre	CI	Ingreso	Egreso	Constancia baja BPS
Empleado 1	1.111.111-1	01.01.2021	01.01.2022	✓
Empleado 2	1.111.111-2	02.02.2021	02.02.2022	✓
Empleado 3	1.111.111-3	03.03.2021	03.03.2022	FALTA
Empleado 4	1.111.111-4	04.04.2021	04.04.2022	✓

No hay egresos este mes

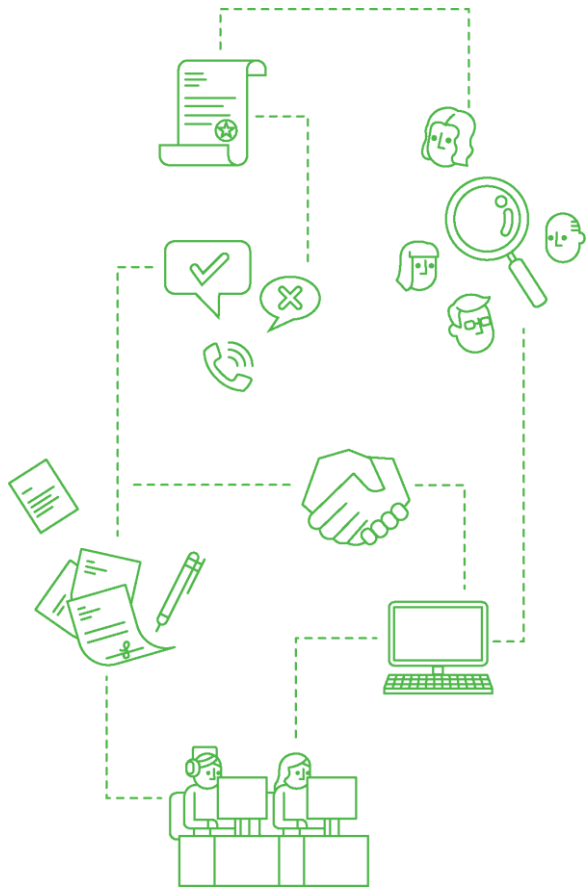
### Pantalla 6

Por último, la plataforma RSM mostrará el detalle de egresos durante el mes de control, en caso de corresponder.

Dicha instancia detallará la fecha de egreso del empleado y verificará que la misma coincida con la constancia de su baja en BPS, entre otros controles.

En caso de no haber egresos, el software simplemente expondrá dicha situación, de acuerdo al cuadro a la izquierda.

# Etapas de nuestro servicio



Recepción de información y documentación por parte de nuestro cliente y sus empresas subcontratadas



Ejecución de contralor por parte del equipo de trabajo a través de la plataforma online



Emisión del informe mensual con resultados, observaciones y matriz de cumplimiento



## Algunos de los documentos solicitados

- Listado de personal afectado al contrato para el mes de control;
- Declaración al Sistema de Recaudación Nominada (Nóminas y Rectificativas);
- Recibos de pago a organismos previsionales: (BPS / IRPF);
- Certificados únicos vigentes de BPS, DGI y BSE;
- Recibos de pago de las primas del seguro anual en curso;
- Póliza del Seguro de Accidentes de Trabajo y Enfermedades Profesionales contratada;
- Planilla unificada de control de trabajo;
- Recibos de pagos de haberes salariales firmados y de acuerdo a los laudos vigentes (en caso de ser electrónicos, se deberá enviar el detalle de pagos de la Institución Financiera correspondiente).
- Convenio colectivo aplicable de la subcontratada;
- Declaración Jurada de la empresa asumiendo cumplir con el Convenio Colectivo aplicable y los laudos vigentes;
- Contratos de trabajos firmados por el personal afectado a las tareas en caso de corresponder.
- Libro único de trabajo;
- Constancias de altas y bajas en BPS, cédulas de identidad y carnes de salud vigentes del personal afectado.

## Algunos de los controles a realizar

- Que el personal afectado figure dado de alta en la planilla de trabajo unificada y en la nómina de BPS validada.
- Constatar recibo y certificado de pago a los organismos previsionales (BPS e IRPF si corresponde).
- Cumplimiento de los laudos vigentes y convenios colectivos vigentes de cada sector. Comparación de horas extras comunes, especiales, nocturnas, etc., con respecto a los recibos de sueldo y listado de personal afectado al servicio.
- Que los datos declarados en la planilla de trabajo y la nómina coincidan con lo establecido en los recibos de sueldo, controlando que la aportación al BPS se realice de forma correcta, adecuándose a la normativa o convenio colectivo vigente por el que se rija la subcontratada.
- Los recibos de sueldo deben contar con las formalidades según normativa (Decreto N° 278/017) y deberán encontrarse firmados (si no son electrónicos).
- Verificar existencia de contratos de trabajo firmados y sus formalidades.
- Vigilancia de certificados únicos BPS, DGI y BSE vigentes al mes de cargo.
- Controlar los recibos de pago de las primas del seguro anual y que la subcontratada cuente con una Póliza del Seguro de Accidentes de Trabajo y Enfermedades Profesionales contratada.
- Constatar si la empresa cargó el alta / baja BPS del empleado, la cédula de identidad y el carnet de salud vigentes.

## Emisión de informe mensual de resultados

Los procedimientos realizados y sus resultados serán presentados a través de un **informe mensual** a la empresa con el detalle de cumplimiento y hallazgos para cada una de las empresas subcontratadas.

El mismo será enviado en fecha convenida con nuestro cliente.

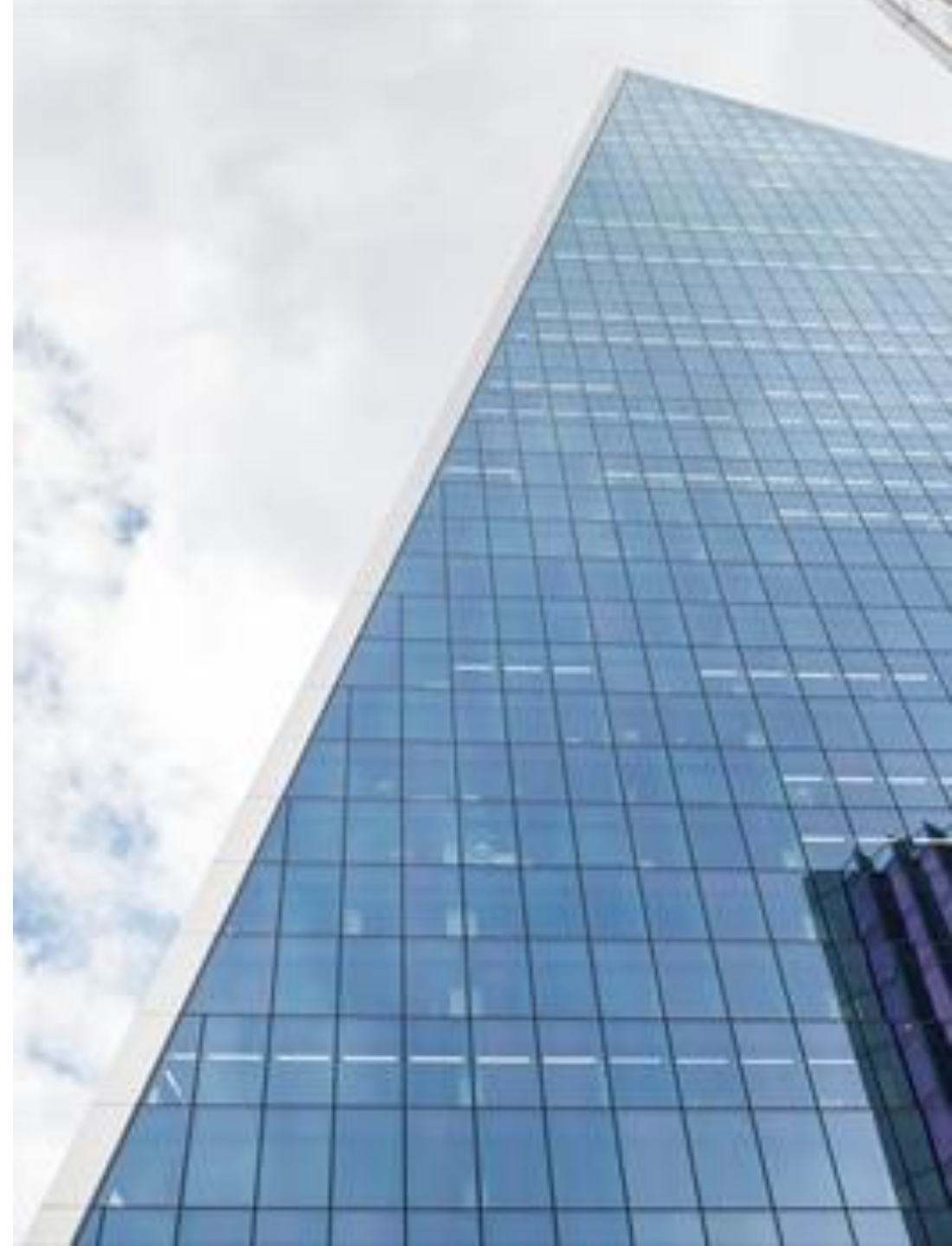
Es importante aclarar que RSM realiza únicamente controles de cumplimiento sobre la documentación recibida, y en particular, sobre los empleados afectados al servicio según listados proporcionados por las empresas subcontratadas y validados por nuestro cliente.

No se realizarán controles in situ, control de horas o jornadas trabajadas, u otros controles de similares características, debiendo esa información ser proporcionada por el cliente y/o las empresas subcontratadas.

Asimismo se expondrán en el informe las recomendaciones y sugerencias a nuestro cliente, que tendrán como objeto:

- subsanar desvíos o incumplimientos detectados;
- mejorar la calidad/oportunidad de la información enviada por las subcontratadas;
- mitigar / minimizar riesgos identificados.

Los informes se elaborarán en un formato de salida matricial, donde se mostrarán los principales incumplimientos detectados, así como las acciones de mejora sugeridas para cada una de las empresas tercerizadas que sean sujeto de nuestro control.



# RSM Uruguay

## Montevideo

Gral. Dr. Arturo J. Balliñas (ex Plaza Cagancha) 1145 Piso 6 | (11100), Montevideo, Uruguay | T +(598) 2903.03.13

## Zonamerica

Ruta 8 Km 17.500 Edificio 100 Local 121ªA Oficina 003| (91600), Montevideo, Uruguay | T +(598) 2518.22.58

E: [info@rsm.uy](mailto:info@rsm.uy)

W: [www.rsm.uy](http://www.rsm.uy)

# RSM Paraguay

## Asunción

Avenida Aviadores del Chaco 2050, WTC, Torre 1, piso 9 | T +(595) 986 104283

E: [info@rsm.com.py](mailto:info@rsm.com.py)

W: [rsm.com.py](http://rsm.com.py)

